

# はじめに

- 本書は、CN-RX01Dを例に説明しています。
- パソコンの画面は、Windows® 8.1の画面を例に説明しています。
- ナビゲーションの操作については、ナビゲーションの取扱説明書をご覧ください。
- 地図SDHCメモリーカードのLockスイッチを、「Lock」状態にしないでください。
- 地図SDHCメモリーカード内のファイルを追加・変更・削除しないでください。
- 動作中は、地図SDHCメモリーカードをパソコンから取り出したり、パソコンの電源を切ったりしないでください。データが破損するおそれがあります。

## 使用上のお願い

- お使いのパソコンにインストールされているウイルス対策ソフトによっては、地図更新アプリの起動時に警告メッセージが表示される場合があります。そのときは、地図更新アプリをウイルス対策ソフトの監視対象から除外するか、実行を許可してください。詳しくは、お使いのウイルス対策ソフトの説明書をお読みください。
- 地図更新アプリはインターネット通信を行うため、起動時にOSやウイルス対策ソフトによって、インターネットへの接続が禁止されることがあります。インターネット通信を行うために、これを許可してください。

## 商標について

- SDHCロゴはSD-3C, LLCの商標です。
- Microsoft、Windowsは、米国Microsoft Corporationの米国およびその他の国における登録商標または商標です。

## 更新のご利用手順

<b>1</b>	<b>PC</b>	地図更新アプリをパソコンにインストールする（初回時のみ）	.....	P.3
<b>2</b>	<b>PC</b>	地図データをダウンロードして、地図SDHCメモリーカードに保存する	.....	P.5
<b>3</b>	<b>ナビ</b>	更新した地図データをナビゲーションで使用する	.....	P.6

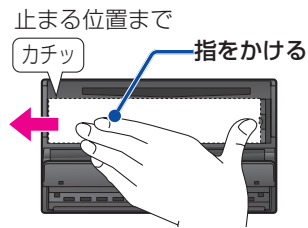
## 地図SDHCメモリーカードの出し入れ

### 取り出しかた

#### 1 TILTを押して、OPENを選ぶ

- ディスプレイが開きます。

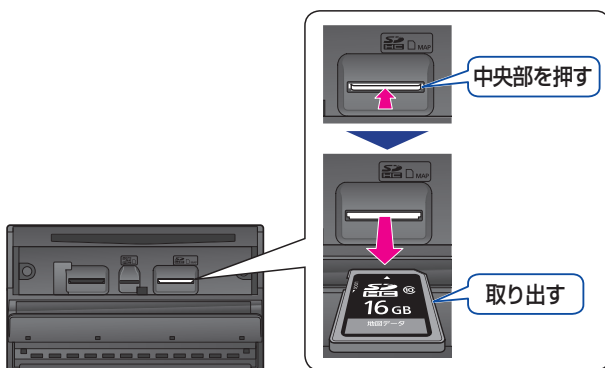
#### 2 パネルを左にスライドさせ、取り外す



#### 3 車のエンジンを切る (ACCをOFFにする)

- ディスプレイが開いたまま、電源が切れます。

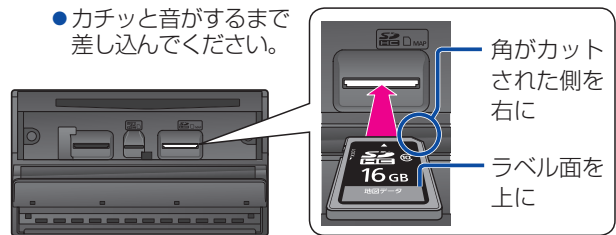
#### 4 地図SDHCメモリーカードを取り出す



### 挿入のしかた

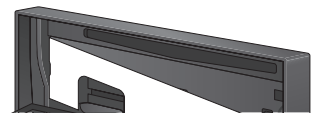
#### 1 左記手順4の状態、地図SDHCメモリーカードを挿入する

- カチッと音がするまで差し込んでください。



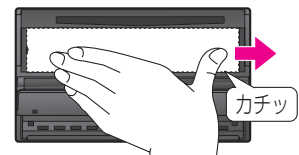
#### 2 パネルを本体の左端に合わせ、はめ込む

- パネル裏面の突起を、本体の孔にかみ合わせてください。



#### 3 パネルを右にスライドさせ、取り付ける

止まる位置まで



#### お知らせ

- 必ずパネルを取り付けてください。パネルが取り付けられていない状態では、ディスプレイが閉まりません。

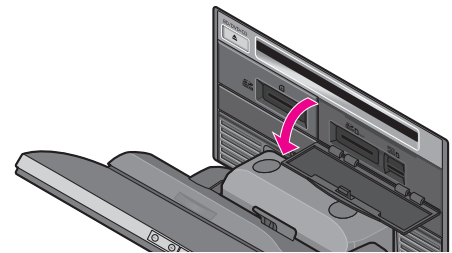
#### 4 車のエンジンをかける (ACCをONにする)

- ナビゲーションの電源が入り、ディスプレイが閉まります。

## ディスプレイの開閉が手動の場合 (例: CN-F1D)

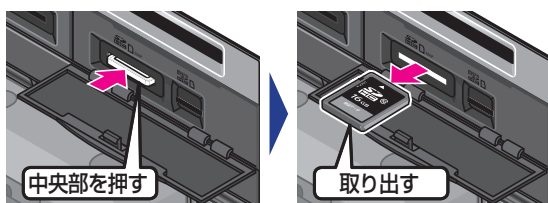
車のエンジンを止めた状態 (ACC OFF)で行ってください。

#### 1 ディスプレイを十分に倒して、ふたを開く

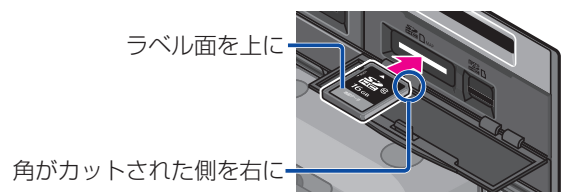


#### 2 地図SDHCメモリーカードを出し入れする

##### 取り出しかた



##### 挿入のしかた



- カチッと音がするまで差し込んでください。

#### 3 ふたを閉じてから、ディスプレイを起こす

##### お願い

- 必ずSD挿入口のふたを閉じてから、ディスプレイを起こしてください。ふたが開いたままディスプレイを起こすと、ふたが破損するおそれがあります。

# 1 PC 地図更新アプリをパソコンにインストールする (初回時のみ)

## 1 地図SDHCメモリーカードをナビゲーションから取り出し、パソコンに挿入する

- 地図SDHCメモリーカードの取り出しかた→P.2

## 2 地図更新アプリのダウンロードページにアクセスし、同意してダウンロードする をクリックする

- 利用規約を必ずお読みいただき、内容についてご同意いただいたうえでクリックしてください。

## 3 保存したいフォルダを選び、保存 をクリックする

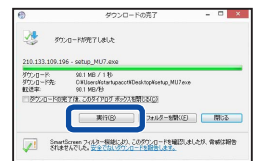
- 選んだフォルダにインストーラーがダウンロードされます。

### お知らせ

- ダウンロードの時間は、インターネットの回線やパソコンによって異なります。

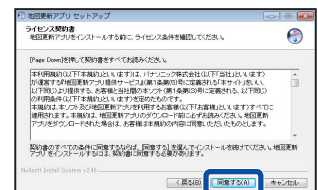
## 4 実行 をクリックする

- 右の画面が表示されない場合は、直接「setup\_MU7.exe」を実行してください。
- セキュリティの警告メッセージが表示された場合は、実行 をクリックしてください。
- 「ユーザーアカウント制限」の画面が表示された場合は、はい(Y) をクリックしてください。

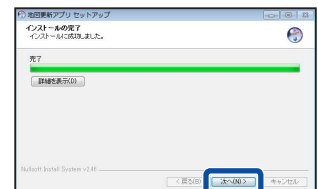


## 5 次へ(N)> ▶ 同意する(A) ▶ インストール をクリックする

- ライセンス契約書を必ずお読みいただき、内容についてご確認いただいたうえでインストールしてください。
- 地図更新アプリのインストールを開始し、インストールの状況が表示されます。



## 6 インストールが完了したら、次へ(N)> をクリックする



## 7 完了(F) をクリックする

- 地図更新アプリのインストールが完了します。

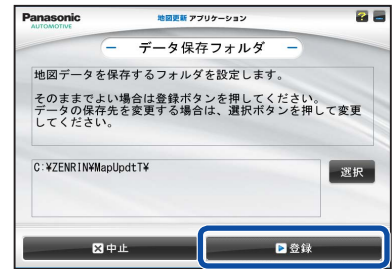


インストールが完了すると、自動的にアプリが起動し、データ保存フォルダ設定画面が表示されます。(P.4へつづく)

(P.3よりつづき)

## 8 地図データを保存するフォルダを確認し、**登録**をクリックする

- 保存先を変更する場合は、**選択**をクリックしてフォルダを変更してください。
- 「ユーザーアカウント制限」の画面が表示された場合は、**はい(Y)**をクリックしてください。
- 地図更新アプリのバージョンアップを促す画面が表示された場合は→下記
- 通信に失敗した場合には、インターネットの接続を確認してください。  
(プロキシ経由の場合にはプロキシ設定をしてください。)



## 9 **完了**をクリックする

- ホーム画面が表示されます。

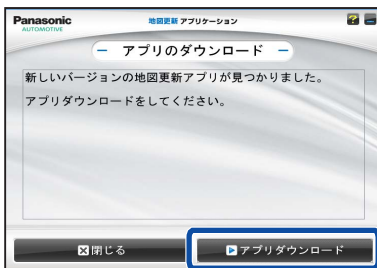


- アプリを終了する場合は、**終了**をクリックしてください。
- 地図データをダウンロードする場合は→P.5 手順3

### ホーム画面



## 地図更新アプリをバージョンアップするには



新しいバージョンの地図更新アプリがリリースされている場合は、アプリ起動時にお知らせが表示されます。  
必ず最新のアプリを使用して地図更新してください。

- ① **アプリダウンロード**をクリックする
  - ダウンロードが開始されます。
  - ダウンロードが終了すると、地図更新アプリを終了して、インストーラーが起動します。
- ② インストールする (P.3 手順5)

## 2

## PC

# 地図データをダウンロードして、地図SDHCメモリーカードに保存する

### 1 地図SDHCメモリーカードをナビゲーションから取り出し、パソコンに挿入する

- 地図SDHCメモリーカードの取り出しかた→P.2

### 2 右のアイコンをダブルクリックして起動する

- 地図更新アプリのバージョンアップを促す画面が表示された場合は→P.4



### 3 地図ダウンロードをクリックする

- 通信が開始されますので、しばらくお待ちください。

#### お知らせ

- **設定** をクリックすると、データ保存フォルダの変更や、プロキシの設定ができます。



### 4 ユーザーID、パスワードを入力し、次へをクリックする

- ナビcafeへのユーザー登録がお済みでない場合は空欄のまま、ナビcafeへのナビゲーションの登録がお済みでない場合はユーザーID、パスワードを入力し、**次へ** をクリックしてください。画面の指示にしたがって進むと、ナビcafe登録Webサイトが表示されます。

※この画面が表示されない機種もあります。



### 5 地図データをダウンロードする

#### 全地図更新の場合

有効期間内に1回限りご利用可能です

- ① **全更新(道路/索引/市街図データ更新)ダウンロード** をクリックする
- ② **全更新を行う** をクリックする



#### 部分地図更新の場合

**道路データ更新ダウンロード** をクリックする

#### お知らせ

- ファイルの容量が大きいため、回線速度によってはダウンロード完了まで数時間かかる場合があります。
- ダウンロード中に地図SDHCメモリーカードを抜かないでください。
- ダウンロードが完了すると、自動的に地図SDHCメモリーカードへの書き込みを開始します。
- 「必ずお読みください」の画面が表示された場合は、注意文を最後までお読みいただき **次へ** をクリックしてください。そのあと、使用許諾契約を確認し、**更新の条件に同意する** をクリックしてください。

ダウンロード中

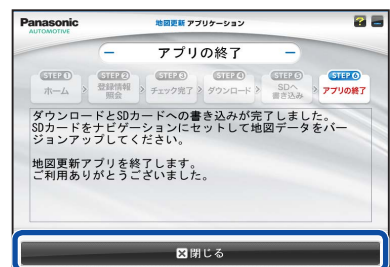


地図SDHCメモリーカードへ書き込み中



### 6 地図SDHCメモリーカードへの書き込みが完了したら、閉じるをクリックする

- 地図更新アプリを終了します。
- パソコンから地図SDHCメモリーカードを取り出してください。



# 3 ナビ 更新した地図データをナビゲーションで使用する

必ず、安全な場所に停車し、パーキングブレーキをかけた状態で行ってください。

## 1 更新した地図SDHCメモリーカードをナビゲーションに挿入する

- 地図SDHCメモリーカードの挿入のしかた→P.2

## 2 車のエンジンをかける (ACC をONにする)

- ナビゲーションの電源が入り、バージョンアップ画面が表示されます。

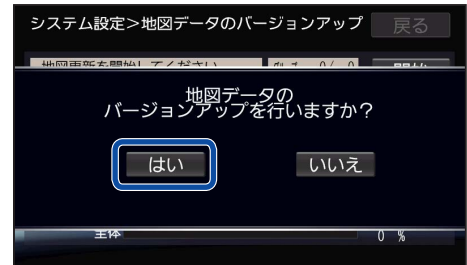
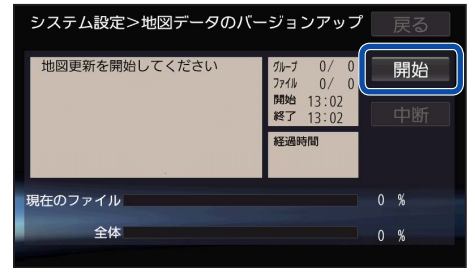
### 3 開始 ▶ はい を選ぶ

- バージョンアップを開始します。

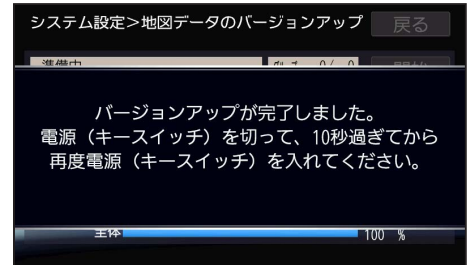
#### お知らせ

- ソフトウェアも更新される場合があります。画面の指示に従って操作してください。

バージョンアップ中は車のエンジンを切らないで (ACC OFF にしないで) ください。故障の原因となります。



- 画面にバージョンアップ完了メッセージが表示されたら、バージョンアップ完了です。車のエンジンを切って (ACC OFF)、約10秒過ぎてから、再度エンジンをかけてください (ACC ON)。

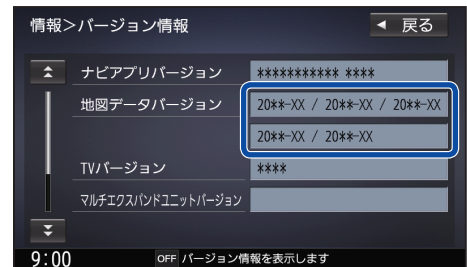


## バージョンを確認する

### 1 ナビゲーションのツートップメニューから、情報・設定 ▶ 情報 ▶ バージョン情報 を選ぶ

### 2 地図データバージョンを確認する

- 当社サイトに掲載されているプログラムバージョンと同じであることを確認してください。



#### お知らせ

- 地図データバージョン (20 \*\* -XX) の -XX に表示される数字は、地図の更新月ではありません。更新の時にカウントアップされる通し番号です。