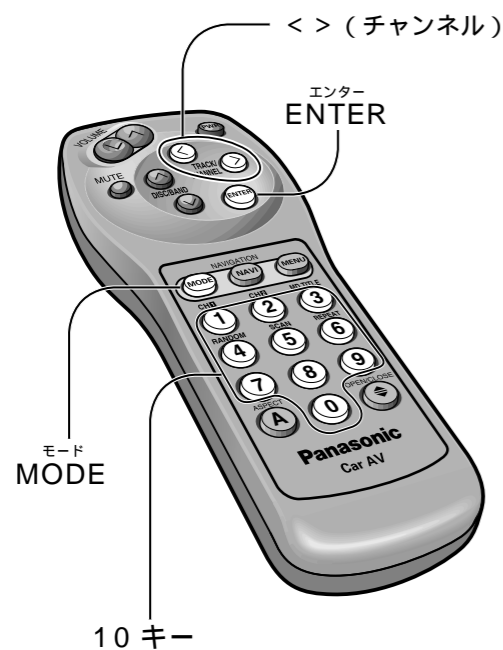
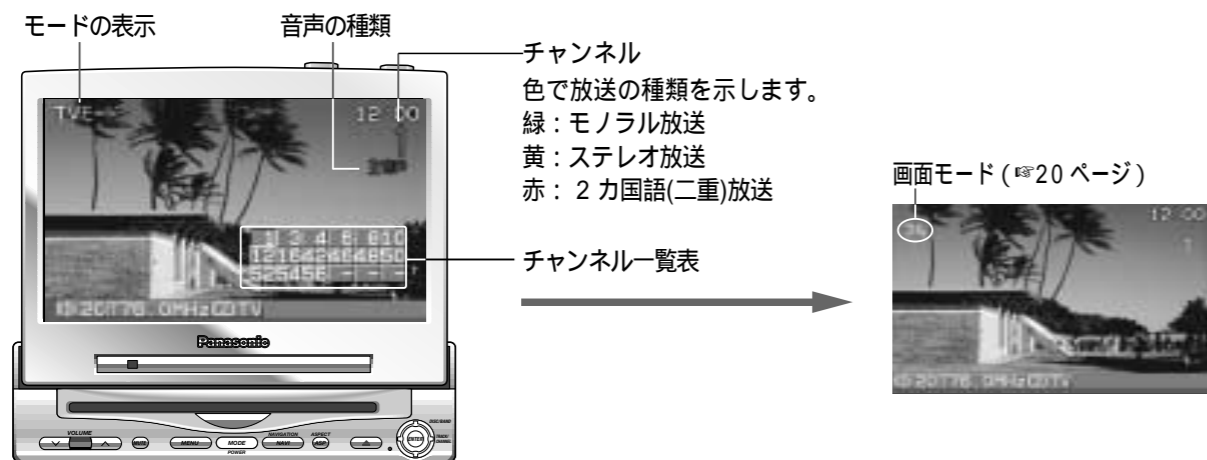


テレビを見る



1 **MODE** を押して、**TVモード**にする

2 **<>** を押して、**チャンネルを選ぶ**

自動選局(シーク)するには...

<> を 0.5 秒以上押す
受信すると、止まります。

数字の入力も可(ダイレクト選局)
リモコンの「10キー」を押す

警告

運転者は走行中に操作をしない、
また画像を注視しない



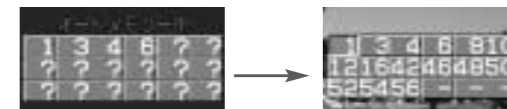
前方不注意による交通事故の原因
になります。安全な場所に停車し、
操作してください。

受信中のチャンネルなどを確かめるには
ENTER を押して、表示させる

チャンネルを記憶させるには(オートメモリー)

チャンネルを自動で探し、最大18局まで記憶させることができます。

BAND
<> を 2 秒以上押す
: 1ch からサーチする
: 62ch からサーチする
チャンネル番号順に記憶されます。



チャンネルを呼び出すには...

BAND
<> を押して、選ぶ

(オートメモリー)

お知らせ

記憶されたチャンネルは、操作をするたびに更新されます。
電波状況により、画質が悪いチャンネルを受信することもあります。
受信できるチャンネルが見つからないときは、1周してもとのチャンネルに戻ります。



使いかた

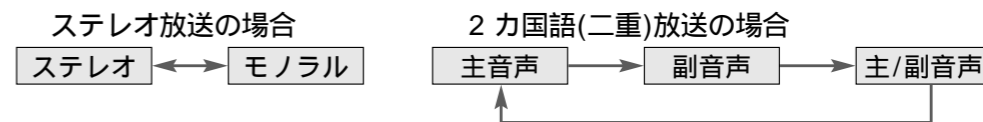
テレビ放送の音声を切り替えるには

1 **ENTER** を押す

2 チャンネルの表示中(約4秒間)に
再度 **ENTER** を押して切り替える

お知らせ

モノラル放送の場合は、
音声の種類が表示されません。



画面表示について

現在の出力状態が表示されます。



モードの表示
映像・音声あり... (TV, VTR1, VTR2)
ナビゲーションがONのときは
音声のみになります。
音声のみ... (CD)

音量(※10ページ)
FMトランスミッターがON
のとき(※16, 24ページ)

ナビゲーションがON
のとき(※16ページ)