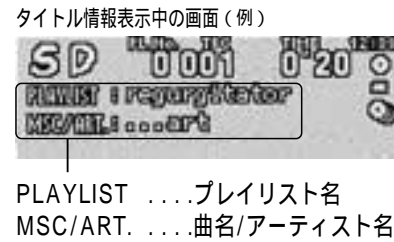


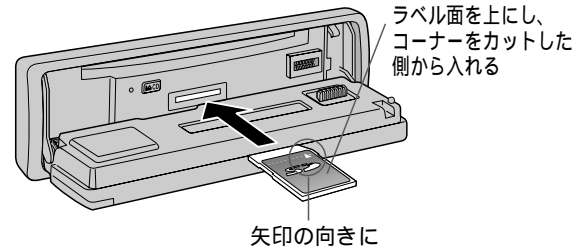
SD を聴く

下記のページも併せてお読みください。
 「SD について」(P.48)
 「SD メモリーカードの取り扱いについて」(P.36)



SD メモリーカードを入れる

- ① 本体の **OPEN** を押してパネルを開き、
- ② SD メモリーカードを入れる
- ③ カードの中央部を押してロックされるまで差し込み、パネルを閉める



SD メモリーカードが入っているときは...

- ① **SOURCE** を押して、**SD モードにする**

- ② **TRACK** を押して、**曲を選ぶ** (リモコンは **<** **>**)
 プレイリスト再生中のときは、リスト内での選択 (P.36 右ページ)

早戻し/早送りしたいときは...
 0.5 秒以上押し続ける
 押し続けている間、戻し/送りされます。

SD メモリーカードを取り出すには
 パネルを開き、カードの中央部を押してロックをはずす

お知らせ
 電源が切れているときにカードを入れると、電源が入ります。
 SD モード中にカードを取り出すと、電源が切れます。

メニューから SD モードの設定をする

- ① SD メモリーカード再生中に **MENU** を押す。
- ② **P-SET** で項目を選び、
- ③ **SET BAND** で設定する。



聴きかたの設定

順不同に聴く (ランダム)

RAND を選び、

ON : 全ての曲から自動選曲する
OFF : 解除
 プレイリスト再生(下記参照)のときは、選んだプレイリスト内での動作となります。

繰り返し聴く (リピート)

REP を選び、

ON : 再生中の曲を繰り返す
OFF : 解除

再生するリストを選ぶ (プレイリスト再生)

PLAY LIST を選び、リストを表示させる。
 メニューを表示させなくても、選択できます。

① **P-SET** で呼び出したいプレイリストを選び、
 ② **SET BAND** で設定する。
 選んだプレイリスト内の曲を、繰り返し再生します。
 「CAN'T READ」と表示されているときは、何らかの原因で、データが読み込めません。



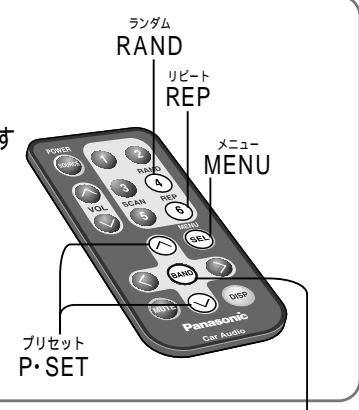
全曲再生 (通常の再生) に戻すには...
 「00-DEFAULT PLAYLIST」を選ぶ

リストの中から曲を選ぶ (ミュージックリスト)

MUSIC LIST を選び、リストを表示させる。

リストの内容
 全曲再生中 (通常) は...
 カード内の全曲を表示します
 プレイリスト再生中は...
 再生中のプレイリスト内の曲を表示します

① **P-SET** で呼び出したい曲を選び、
 ② **SET BAND** で設定する。
 選んだ曲から、再生されます。
 「CAN'T READ」と表示されているときは、何らかの原因で、データが読み込めません。



タイトル情報の表示設定

上記と同様の操作でタイトル表示やスクロールの **ON** **OFF** を選び、設定してください。 CD (P.15) MD チェンジャー (P.19)

お知らせ
 SD のタイトル情報は、半角 128 文字 (全角 64 文字) まで表示できます。

お知らせ
 設定以外の操作は、通常モードに戻してから行ってください。

メニューが表示されている間 (約 15 秒間) に操作しないと...
 通常モードに戻ります
 通常モードに戻すには...
DISP 押す

SD メモリーカードのデータ情報を確認するには...
DISP 2 秒以上押す

リモコンダイレクト設定
 ランダム・リピートは、リモコンのボタン一つで操作できます。メニューが表示されていないときに、可能

RAND **REP**
4 / **6** 押す
 (再度押すと、解除)

お願い
 カードの挿入方向と表裏をご確認ください。無理に入れると、本機の故障やカードが破損する原因になります。
 パネルの開閉を妨げたり、無理な力を加えたりしないでください。

お知らせ
 全角文字は記号、カタカナに対応しています。表示できない文字 (漢字など) は、「？」で表示されます。ひらがなは、カタカナに変換されます。

注意

CD 挿入口に SD メモリーカードを入れない

本機の故障や SD メモリーカードの破損の原因になりますので、ご注意ください。