

# 使用上のお願い

## 他の機器と接続する場合は

接続する機器の取扱説明書もよくお読みになり、正しく配線してください。

## 携帯電話を使用する場合は

携帯電話を置く位置や向きによっては、雑音が生じることがあります。  
できるだけ本機から離してお使いください。

## 本機の取り扱いについて

### 車載用以外には使用しないでください

車載用以外(例えばレジャーボートやアウトドアなど)に使用すると、発煙・発火、感電やけが・故障の原因になる場合があります。

## 免責事項について

火災、地震、第三者による行為、その他の事故、お客様の故意または過失、誤用、その他の異常な条件下での使用により損害が生じた場合、原則として有料での修理とさせていただきます。

本製品の使用または使用不能から生じる付随的な損害(事業利益の損失、記憶内容の変化・消失など)に関して、当社は一切の責任を負いかねます。

商品に添付の保証書は、当該製品を業務用の車両(バス・タクシー・商用車など)に使用した場合、適用対象にはなりません。

# 付属品・添付品の確認と準備

## 付属品

万一不備な点がございましたら、お買い上げの販売店へお申し付けください。

配線・取り付け用の部品は、36ページをご覧ください。

リモコン 1個



パナソニック  
リチウム電池  
(CR2025) 1個



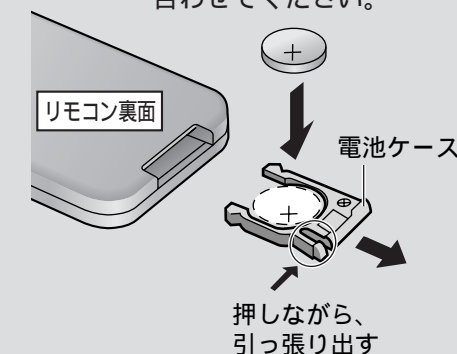
## 添付品

取扱説明書(本書).....1  
保証書.....1

## リモコンに電池を入れる

### 1 電池ケースを出して、電池をのせる

⊕面を電池ケースの表示に合わせてください。



### 2 電池ケースを入れる

奥まで差し込んでください。

## 電池について

使用電池：  
パナソニックリチウム電池(CR2025)

電池寿命：  
通常の使用状態(常温時)で約6カ月

取り扱いの注意(7ページ)を、よくお読みください。