

# 付属品

1. 取扱説明書 .....	1	7. 単4形乾電池 ( R03 ) .....	2
2. 取り付け用部品 .....	一式	8. TVアンテナ用部品 .....	一式
3. 電源コネクター .....	1	9. クリーニングクロス .....	1
4. リバース延長コード / 6 m .....	1	10. 保証書 .....	1
5. 圧着式コネクター .....	1	11. お客様ご相談窓口一覧 .....	1
6. リモコン .....	1		

## リモコンの準備

### 電池の入れかた

#### 1 ふたを開ける。

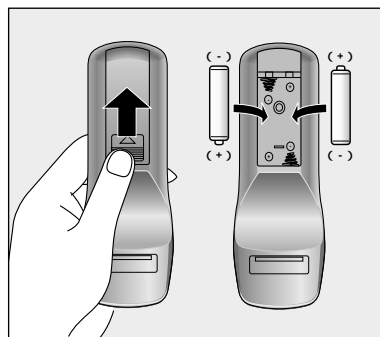
少し強めに押しつけるようにして、外側にふたをスライドさせます。

#### 2 電池を入れる。

(+)(-)の表示どおり、間違えないように入れてください。

#### 3 ふたを閉める。

“カチッ”と音がして固定されます。



### 使用電池

- 使用電池：単4形乾電池 ( R03 ) 2個 ( アルカリ乾電池は使用しないでください。 )
- 電池の寿命：通常の使用状態で約5ヶ月使用できます。( マンガン乾電池 / 常温時 )

#### お願い

- 直射日光のあたる場所や高温になる場所には、放置しないでください。
- 長期間使用しないときは、電池を取り出しておくようにしてください。

### ⚠ 警告

#### 電池は正しく使用する



- (1) 充電、ショート、分解、変形、加熱、火に入れるなどしないでください。発火・発熱・破裂の原因になります。
- (2) 電池は幼児の手の届かない所に置いてください。万一飲み込んだ場合には、直ちに医師と相談してください。
- (3) 電池を廃棄する場合および保存する場合には、テープなどで絶縁してください。他の金属や電池とまじると、発火・破裂の原因になります。

### ⚠ 注意

#### 電池の(+)(-)を正しく入れる



電池の使いかたを間違えますと、液漏れや破裂の恐れがあり、けがや故障などの原因になります。(+)(-)を正しく入れてください。