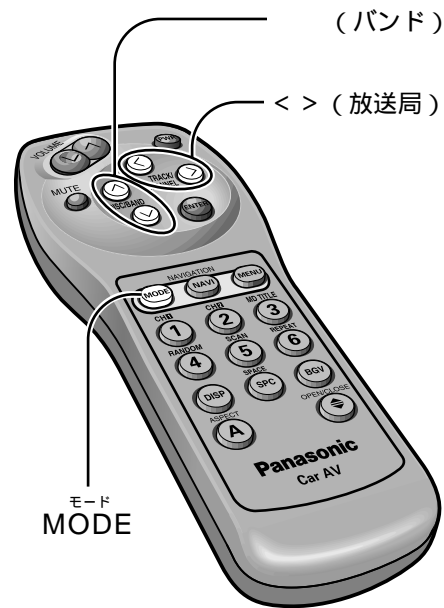
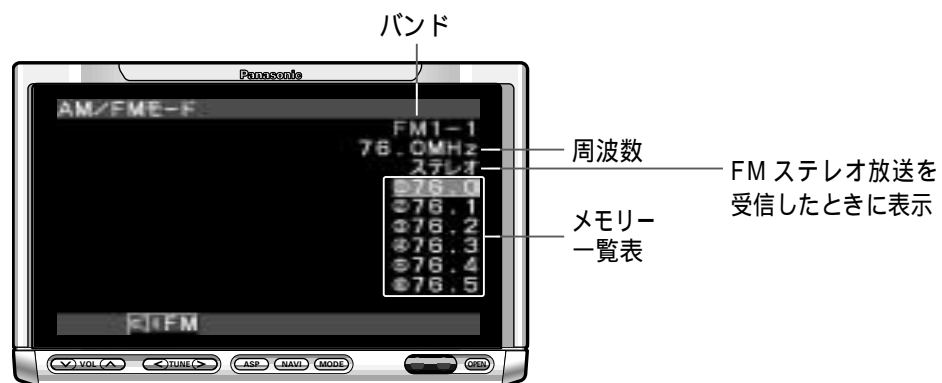


# ラジオを聴く



**1** **MODE** を押して、AM/FM モードにする

**2** **BAND** を押して、バンド選び

: FMバンド FM1 FM2  
: AMバンド AM1 AM2

**3** **CHANNEL** を押して、放送局を選ぶ

自動選局(シーク)するには...

**CHANNEL** **< >** を 0.5 秒以上押す

ボタンを離れた時点でシークを始め、受信すると、止まります。

## 放送局を記憶させるには

各バンド (FM1、FM2、AM1、AM2) ごとに、放送局を最大 6 局まで記憶させることができます。

放送局を一つずつ記憶させる (プリセットメモリー)

バンドと周波数を選び (左ページ)

**1** ~ **6** を 2 秒以上押す (プリセットボタン)

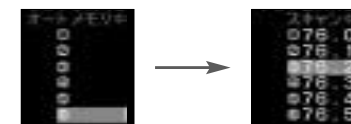
周波数が 1 回点滅し、受信している放送局が記憶されます。



放送局を自動で探し、記憶させる (オートプリセットメモリー)

バンドを選び (左ページ)

**ENTER** を 2 秒以上押す



受信状態のよい順に記憶されます。

終了すると、記憶された放送局が約 5 秒ずつスキャンされます。

**1** ~ **6** (プリセットボタン) で放送局を選び、解除してください。



**お知らせ** 記憶された放送局は、操作をするたびに更新されます。

記憶された放送局を呼び出す

バンドを選び (左ページ)

**1** ~ **6** を押す (プリセットボタン)