

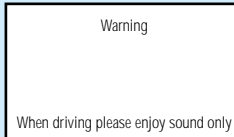


# 使用上のお願い

必ず、サイドブレーキコードを接続してご使用ください。(安全機能)

走行中は、DVDビデオ/ビデオCDの映像が表示されず、音声のみとなります。また、停車状態でもサイドブレーキを引かないと画像は表示されません。安全な場所に停車し、サイドブレーキを引いてご覧ください。

走行中は右図のようなメッセージが表示されます。  
(走行中は、音声のみお楽しみください。)



他の機器と接続する場合は

各機器の取扱説明書も併せてよくお読みのうえ、正しくご使用ください。

携帯電話を使用する場合は

携帯電話を置く位置や向きによっては、雑音を生じることがあります。できるだけ本機から離してご使用ください。

## 本機の取り扱いについて

車載用以外には使用しないでください。

車載用以外(例えばレジャーボートやアウトドアなど)に使用すると、感電やけが・故障の原因になる場合があります。

結露について

寒いときヒーターをつけた場合などで、急に車内の温度が上がったとき、本機内部の光学系レンズやディスクに露(水滴)を生じることがあります。このような現象を結露といいます。

結露したままですと、レーザーによる読み取りができず、正常な動作をしない場合があります。

結露の状況にもよりますが、ディスクを取り出して乾いたところで約1時間ほど放置しておけば、結露が取り除かれ正常に動作します。ディスクに付いた露は、柔らかい布で拭いてください。

もし、何時間たっても正常に動作しない場合は、お買い上げの販売店またはお近くの「ご相談窓口」(別紙)に相談してください。

## 免責事項について

火災、地震、第三者による行為、その他の事故、お客様の故意または過失、誤用、その他の異常な条件下での使用により生じた損害に関して、当社は一切の責任を負いません。

本製品の使用または使用不能から生じる付随的な損害に関して、当社は一切の責任を負いません。

商品に添付の保証書は、当該製品を業務用の車両(バス・タクシー・商用車など)に使用した場合、適用対象にはなりません。



# 付属品・添付品の確認と準備

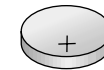
## 付属品

万一不備な点がございましたら、お買い上げの販売店へお申し付けください。

配線・取り付け用の部品は、52ページをご覧ください。



リモコン



パナソニック  
リチウム電池  
(CR2025)(1個)

## 添付品

取扱説明書(本書)

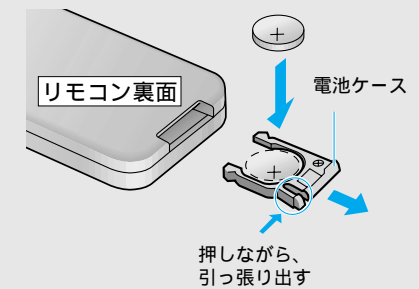
保証書

お客様ご相談窓口一覧表

ご使用前に

## リモコンに電池を入れる

- 1 電池ケースを出して、電池をはめ込む  
⊕⊖の向きを、電池ケースの表示に合わせてください。



- 2 電池ケースを入れる

奥まで押し込んでください。

## 電池について

使用電池

パナソニック リチウム電池(CR2025)

電池寿命

通常の使用状態(常温時)で約6ヶ月

取り扱いの注意書きをよくお読みください。(9ページ)