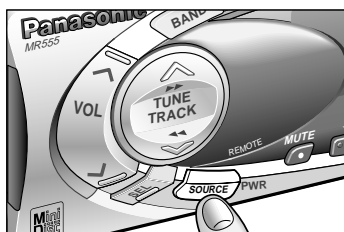


聴きたいサウンドソース（音源）を選ぶ

サウンドソース



SOURCE ボタンを押す。

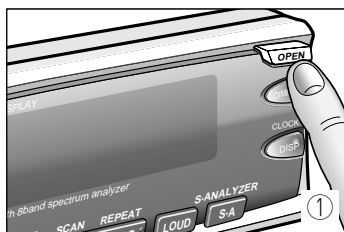
● ボタンを押すごとに、次のように切り替わります。

- ▶ ラジオ (TUNER)
- MD MDが入っているとき
- チェンジャー (CHANGER) チェンジャーや専用CDプレーヤーを接続しているとき
- 外部機器 (AUX)

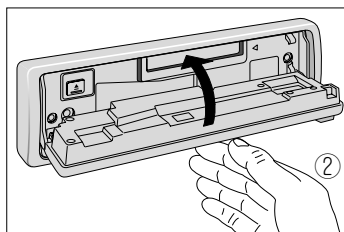
お知らせ

本機にMDが入っていないとき、チェンジャーや専用CDプレーヤーが接続されていないときは、そのサウンドソースに切り替わりません。

操作パネルを開閉する



- ① 操作パネルを開く
操作パネルの OPEN ボタン を押す。



- ② 操作パネルを閉じる
操作パネルを押し上げて、戻す。

⚠ 注意



禁止

可動部に手・指や異物を入れない

可動部に手・指や異物を入れると、けがや故障の原因になります。

お願い

- 開いた操作パネルに無理な力をかけたり、物を置かないでください。
- MDを挿入口にくわえたまま、操作パネルを閉じないでください。

お知らせ

操作パネルが開いているときは、MDのイジェクトしかできません。