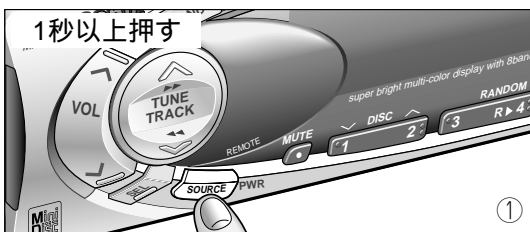
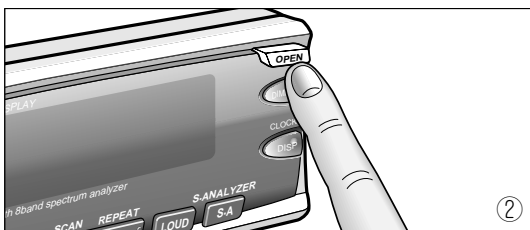


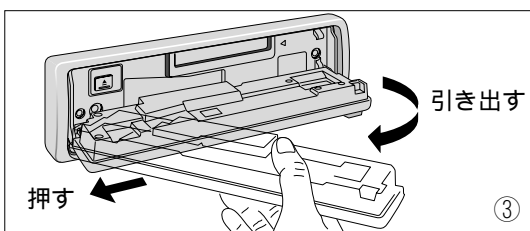
## 操作パネルの取りはずしかた



- ① 電源を切る  
PWR ボタンを1秒以上押す。



- ② 操作パネルを開く  
操作パネルの OPEN ボタン を押す。



- ③ 操作パネルを取りはずす  
操作パネルを左側に押しながらずらし、手前に引く。

### お願い

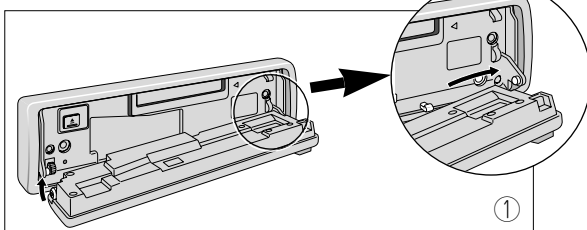
- 操作パネルを取りはずす前に、必ず電源を切ってください。
- 別売の専用CDプレーヤー（CX-DX555D）の操作パネルを取り付けないでください。

### お知らせ

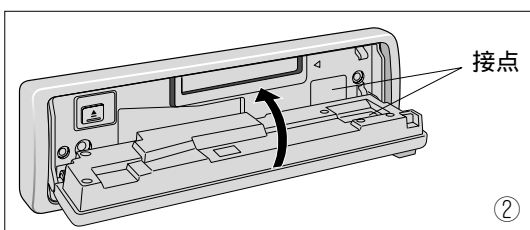
操作パネルを取りはずしているときは、操作できません。

## 操作パネルの取り付けかた

拡大図



- ① 操作パネルを本体にはめる  
操作パネルの右端のくぼみを本体の右端にある突起部と合わせてから、操作パネルの左端のくぼみを突起部にはめ込む。



- ② 操作パネルを閉じる  
操作パネルを押し上げて、戻す。