

# 使用上のお願い

必ず、サイドブレーキコードを接続して使用してください。  
走行中はテレビ、DVDビデオ/ビデオCD、VTR1、VTR2の画像が表示されず、音声のみとなります。  
また、停車状態でもサイドブレーキを引かないと映像は表示されません。(安全機能)  
(2台目のモニターには映像が表示されます。)

## 他の機器と接続する場合は

各機器の取扱説明書も併せてよくお読みのうえ、正しくお使いください。

## 携帯電話を使用する場合は

携帯電話を置く位置や向きによっては、雑音が生じることがあります。できるだけ本機から離してお使いください。

## 本機の取り扱いについて

### 車載用以外には使用しないでください。

車載用以外(例えばレジャーボートやアウトドアなど)に使用すると、感電やけが、故障の原因になる場合があります。

### 液晶ディスプレイについて

液晶ディスプレイに衝撃を与えたり、押ししたりしないでください。

液晶ディスプレイのパネル面にはなるべく触れないでください。  
特殊加工されているので、触れると指紋が目立ちます。

直射日光があたる状態で長時間放置しておく、著しく高温になり、液晶ディスプレイが変形・変色・故障する原因になります。本機を使用していないときは、液晶ディスプレイに直射日光があたらないようにしてください。

低温になると、映像が出なくなったり、出るのが遅くなったりすることがあります。  
また、映像の動きに違和感が出たり、画質が劣化したりすることがあります。  
(使用可能温度：0 ~ 40 )

### 結露について

寒いときヒーターをつけた場合などで、急に車内の温度が上がったとき、本機内部の光学系レンズやディスクに露(水滴)を生じることがあります。このような現象を結露といいます。結露したままですと、レーザーによる読み取りができず、正常な動作をしない場合があります。

結露の状況にもよりますが、ディスクを取り出して乾いたところで約1時間ほど放置しておけば、結露が取り除かれ正常に動作します。ディスクに付いた露は、柔らかい布で拭いてください。

もし、何時間たっても正常に動作しない場合は、お買い上げの販売店またはお近くの「ご相談窓口」(別紙)に相談してください。

## 免責事項について

火災、地震、第三者による行為、その他の事故、お客様の故意または過失、誤用、その他の異常な条件下での使用により生じた損害に関して、当社は一切の責任を負いません。

本製品の使用または使用不能から生じる付随的な損害(事業利益の損失、記憶内容の変化・消失など)に関して、当社は一切の責任を負いません。

商品に添付の保証書は、当該製品を業務用の車両(バス・タクシー・商用車など)に使用した場合、適用対象にはなりません。

# 付属品・添付品の確認と準備

## 付属品

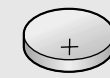
万一不備な点がございましたら、お買い上げの販売店へお申し付けください。

配線・取り付け用の部品は、76ページをご覧ください。

### リモコン



### リチウム電池



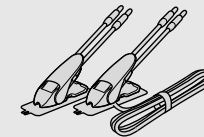
(CR2025 : 1個)

### スピーカー (コード 3 m)



センタースピーカーとしての使用はできません。

### TVアンテナ (コード 6 m)

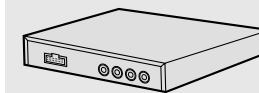


(左右1組)

### クリーニングクロス



### TVチューナー



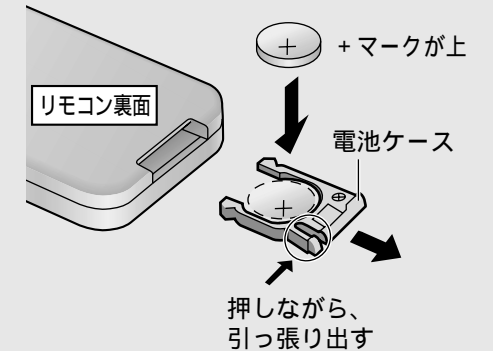
## 添付品

取扱説明書(本書)  
保証書  
お客様ご相談窓口一覧表

## リモコンに電池を入れる

### 1 電池ケースを出して、電池をはめ込む

⊕⊖の向きを、電池ケースの表示に合わせてください。



### 2 電池ケースを入れる

奥まで差し込んでください。

### 電池について

使用電池：リチウム電池(CR2025)

電池寿命：通常の使用状態(常温時)で約6カ月

取り扱いの注意書き(77ページ)を、よくお読みください。