

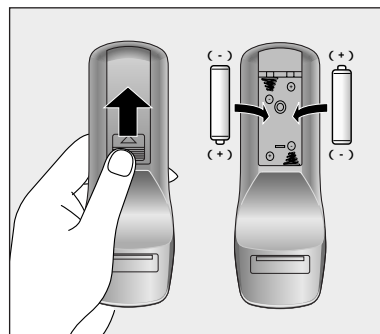
付属品

1. 取扱説明書	1	7. アースコード	1
2. 取り付け用部品	一式	8. リモコン	1
3. ディスプレイユニット/チューナーユニット 接続ハーネス	1	9. 電池	2
4. 電源コネクター	1	10. TVアンテナ用部品	一式
5. サブコネクター	1	11. クリーニングクロス	1
6. 圧着式コネクター	1	12. 保証書	1
		13. お客様ご相談窓口一覧	1

リモコンの準備

電池の入れかた

- 1 ふたを開ける。
少し強めに押しつけるようにして、外側にふたをスライドさせます。
- 2 電池を入れる。
⊕ ⊖ の表示どおり、間違えないように入れてください。
- 3 ふたを閉める。
“カチッ”と音がして固定されます。



使用電池

- 使用電池：単4形乾電池（R03）2個（アルカリ乾電池は使用しないでください。）
- 電池の寿命：通常の使用状態で約5ヶ月使用できます。（マンガン乾電池/常温時）

お願い

- 直射日光のあたる場所や高温になる場所には、放置しないでください。
- 長期間使用しないときは、電池を取り出しておくようにしてください。

⚠ 警告

電池は正しく使用する



- (1) 充電、ショート、分解、変形、加熱、火に入れるなどしないでください。
発火・発熱・破裂の原因になります。
- (2) 電池は幼児の手の届かない所に置いてください。万一飲み込んだ場合には、直ちに医師と相談してください。
- (3) 電池を廃棄する場合および保存する場合には、テープなどで絶縁してください。他の金属や電池とまじると、発火・破裂の原因になります。

⚠ 注意

電池の(+)(-)を正しく入れる



電池の使いかたを間違えますと、液漏れや破裂の恐れがあり、けがや故障などの原因になります。(+)(-)を正しく入れてください。