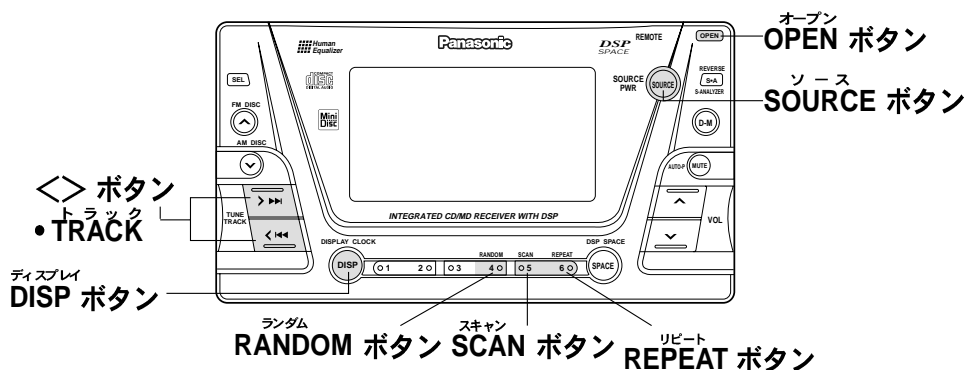
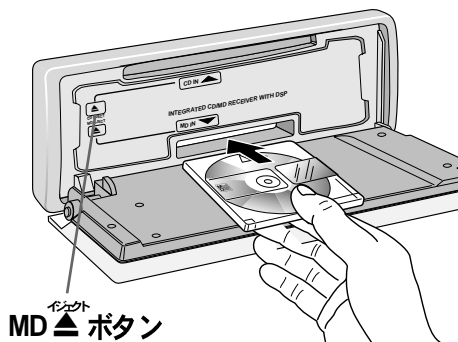


# MDを聴く



## MDを入れる

- ① 本体の OPEN ボタンを押す。  
パネルが開きます。
- ② ラベル面を上側にして、MDを挿入口に差し込む。  
MDの再生が始まります。
- ③ パネルを閉める。  
パネルを押し上げて、戻す。



### お願い

- MDの挿入方向と表裏をご確認ください。無理に挿入すると、故障の原因になります。
- パネルの開閉を妨げないでください。
- 開いたパネルの上に物を置いたり、無理な力をかけたりしないでください。

## ■ MDを取り出すには

- ① 本体の OPEN ボタンを押す。
- ② MD ▲ ボタンを押す。  
● MDモードのときに取り出すと、電源が切れます。

## 音源 (ソース) を「MD」にする

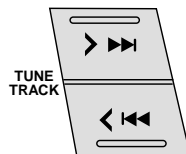
SOURCE ボタンを押す。



## 聴きたい曲を選ぶ

<> ボタンを押す。

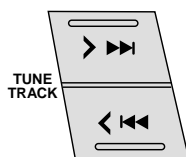
- < (TRACK <) : 現在再生している曲から順に、前の曲を頭出しする。
- > (TRACK >) : 次の曲を頭出しする。



## 早戻し/早送りをする

<> ボタンを0.5 秒以上押して、聴きたいところではなす。

- < (TRACK <) : 早戻しする。
- > (TRACK >) : 早送りする。



0.5 秒以上押す