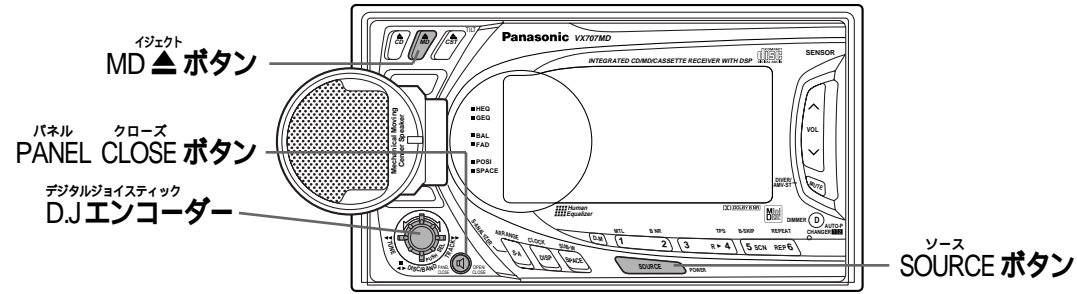
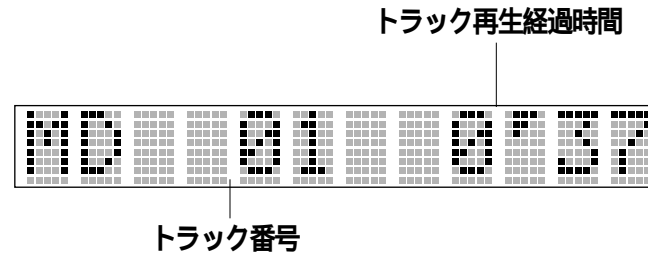


# MDを聴く



## MDの通常表示



**お知らせ**  
文字表示部は、時計表示やMDのタイトル表示に切り替えることができます。(P.27 参照)

### ⚠ 注意



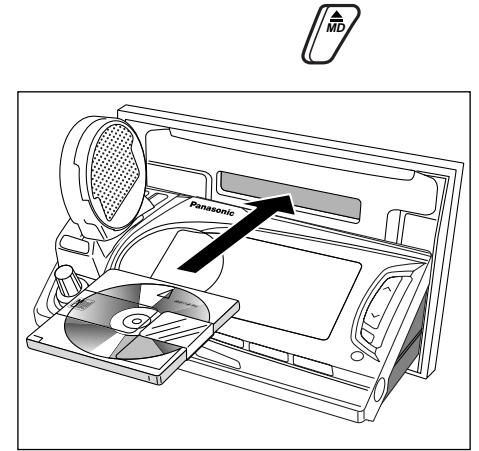
#### 可動部に手・指や異物を入れない

可動部に手・指や異物を入れると、けがや故障の原因になります。

## MDを挿入する

- ① 操作パネルの MD ▲ ボタンを押す。  
● 操作パネルが開きます。  
(MDが挿入されているときは、イジェクトされます。)
- ② ラベル面を上側にして、MDを挿入口に差し込む。  
● MDの再生が始まります。  
● 操作パネルが約10秒後に自動的に全閉し、最後に角度調整した位置まで戻ります。

操作パネルをすぐに閉めたいときは、操作パネルのPANEL CLOSE ボタンを1秒以上押してください。



### お願い

操作パネルを押さえた状態で操作したり、開いた操作パネルの上に物を置いたりしないでください。

## サウンドソースをMDにする

SOURCE ボタンを押して、“MD” に切り替える。

- MDの再生が始まります。

### お知らせ

MDが挿入されていないときは、MDモードに切り替わりません。

## 聴きたい曲を選ぶ

D.J エンコーダーを左右に倒して、TRACK ◀◀ または TRACK ▶▶ を押す。



- ◀ (TRACK ◀◀): 現在再生している曲の頭へ戻る。  
押すごとに、前の曲を頭出しする。
- ▶ (TRACK ▶▶): 次の曲を頭出しする。

### お知らせ

曲は、D.J エンコーダーを回して選ぶこともできます。(P.51参照)

## 早戻し / 早送りをする

D.J エンコーダーを左右に倒して、TRACK ◀◀ または TRACK ▶▶ を0.5秒以上押す。



- ◀ (TRACK ◀◀): 押し続けている間、早戻しする。
- ▶ (TRACK ▶▶): 押し続けている間、早送りする。

0.5秒以上押す