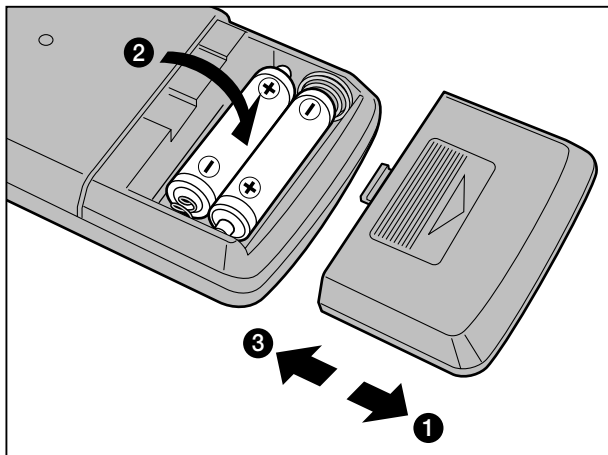


リモコンに電池を入れる



- ① ふたを開ける
- ② 電池ケースの表示に合わせて電池を2本入れる
- ③ ふたを閉める

電池について

- 使用電池：単3形乾電池（R6PU）2個
- 電池寿命：約5カ月（マンガン乾電池）

お願い

電池は正しく使う

7ページの注意書きも併せてよくお読みください。

電池を廃棄する場合は

地方自治体の条例などに従って処理してください。

電池の液もれが発生した場合の処置について

- 電池ケースについた液をよく拭き取ってから、新しい電池を入れてください。
- もれた液が身体や衣服に付着したときは、水でよく洗い流してください。
- 万一、目に入ったときは、こすらずにすぐに水で洗い流し、医師にご相談ください。