

# ビンゴゲームをする

本機をビンゴマシンの代わりにすることができます。

**準備** 演奏中のカラオケやBGMは、 を押して停止（中止）してください。

**1**  を押して、モード選択画面を表示させる



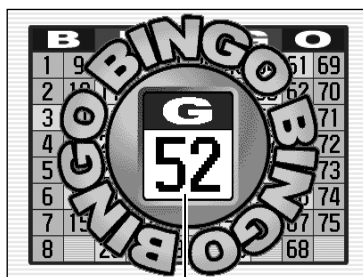
**2**   を押して、ビンゴゲームモードを選択する

**3**  を押して、決定する

ビンゴゲームが開始されます。

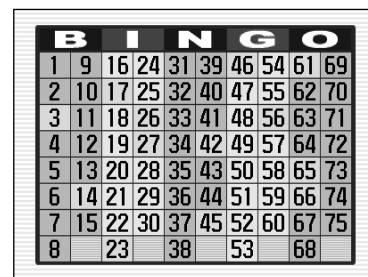


抽選中画面




新しい当選番号

当選番号一覧画面



最新の当選番号：黄色  
過去の当選番号：緑色

 : 押すごとに、新しい当選番号が表示されます。

 : 抽選中に押すと、すぐに新しい当選番号が表示されます。

 : ビンゴゲームを終了し、モード選択画面が表示されます。