

付属品・添付品の確認

万一不備な点がございましたら、お買い上げの販売店へお申し付けください。

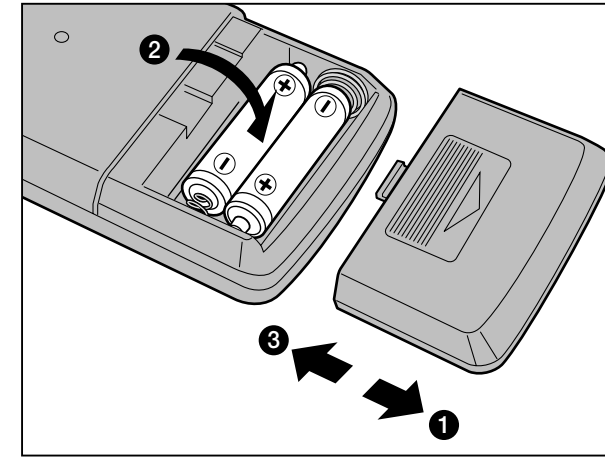
■ 付属品

- リモコン
- 単3形乾電池 (R6PU) 2個
- 配線・取り付け用部品 (P.24ページ)

■ 添付品

- 取扱説明書 (本書)
- タイトルリスト (曲名・歌手名別検索一覧) 2冊
- 保証書
- カーエレクトロニクスサービス相談窓口一覧表

リモコンに電池を入れる



- ① ふたを開ける
- ② 電池ケースの表示に合わせて電池を2本入れる
- ③ ふたを閉める

電池について

- 使用電池：単3形乾電池 (R6PU) 2個
- 電池寿命：約5カ月 (マンガン乾電池)

お願い

電池は正しく使う

6ページの注意書きも併せてよくお読みください。

電池を廃棄する場合は

地方自治体の条例などに従って処理してください。

電池の液もれが発生した場合の処置について

- 電池ケースについた液をよく拭き取ってから、新しい電池を入れてください。
- もれた液が身体や衣服に付着したときは、水でよく洗い流してください。
- 万一、目に入ったときは、こすらずにすぐに水で洗い流し、医師にご相談ください。