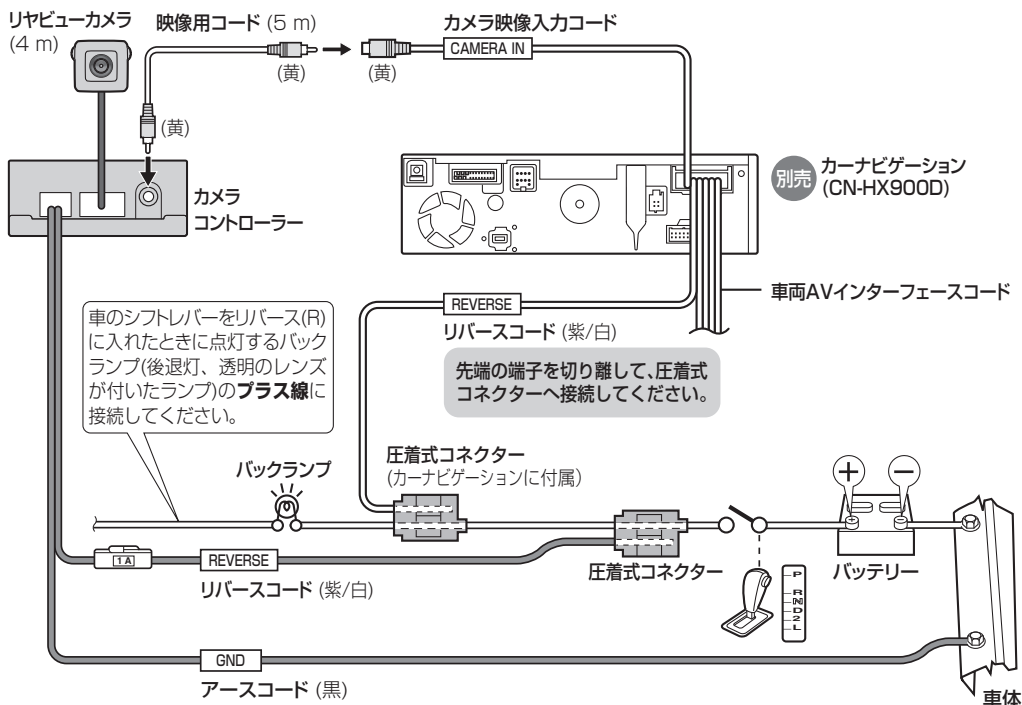


ださい。詳しくは、接続する機器の説明書をご覧ください。

別売 カーナビゲーションとの接続 (例:CN-HX900D)

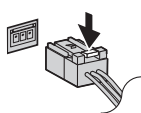
必ずカメラの設定を行ってください。
(別売 カーナビゲーション取扱説明書)



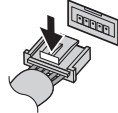
■ ロック付きコードの取りはずしかた

- 無理に引っ張ると、破損することがあります。
- 必ず、ロックが解除されていることを確認してから取りはずしてください。

電源コード



リヤビューカメラのコード



■ 圧着式コネクタの取り付けかた

