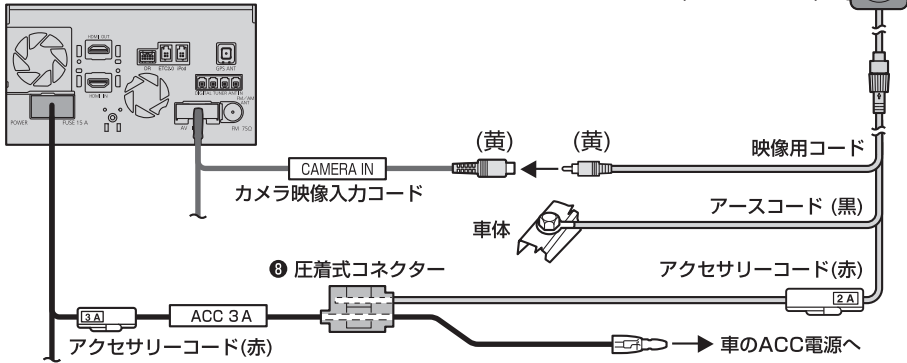


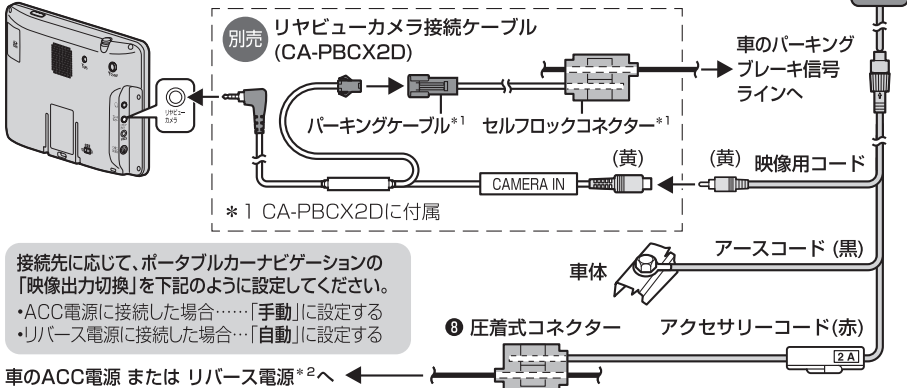
別売 カーナビゲーションとの接続 (例:CN-F1X10BGD)

別売 カーナビゲーション (CN-F1X10BGD)



別売 ポータブルカーナビゲーションとの接続 (例:CN-G1500VD)

別売 ポータブルカーナビゲーション (CN-G1500VD)



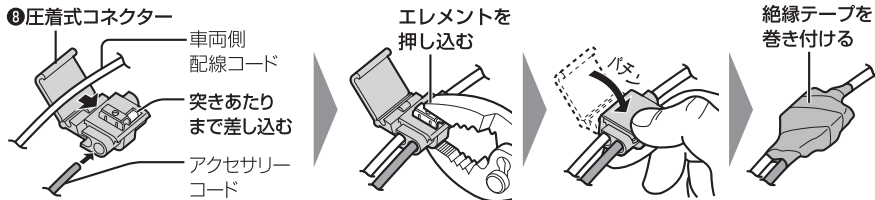
接続先に応じて、ポータブルカーナビゲーションの「映像出力切換」を下記のように設定してください。

- ACC電源に接続した場合……「手動」に設定する
- リバース電源に接続した場合……「自動」に設定する

*2 車のシフトレバーをリバース (R) に入れたときに点灯するバックランプのプラス線

③ 圧着式コネクタの取り付けかた

- 指定の箇所以外に使用しないでください。

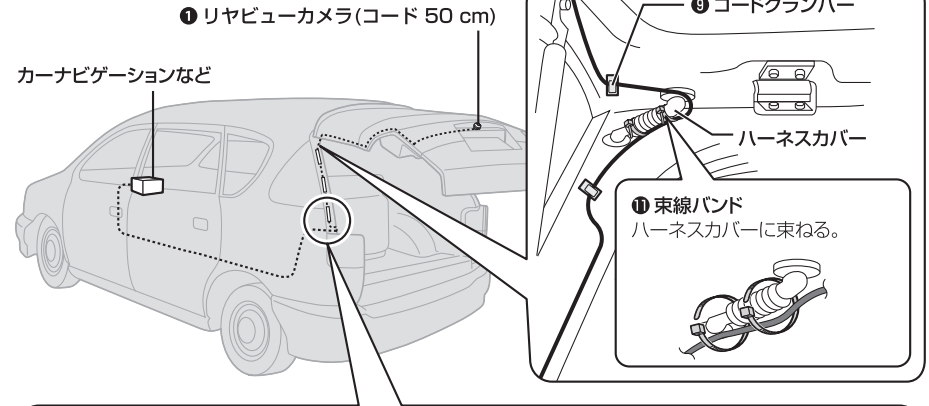


- コード芯線直径適合範囲：φ0.64～φ1.2

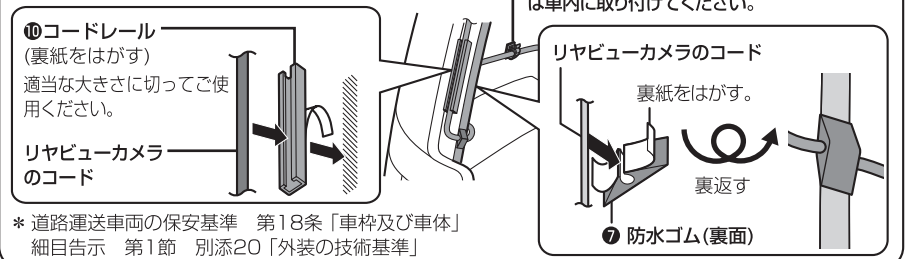
コードの引き回し (例)

- 雨水などが浸入しないように、カメラのコードを引き込んでください。
- ドアの開閉でコードが引っ張られないように、コードを余分にたるませて配線してください。
- バックドアやトランクリッドをゆっくり開閉しカメラのコードが線に挟まれてこすれていないか十分に確認してください。こすれた傷の部分からカメラ内部に湿気や水が吸い込まれることがあります。

例 1



コードの固定のしかた



例 2

