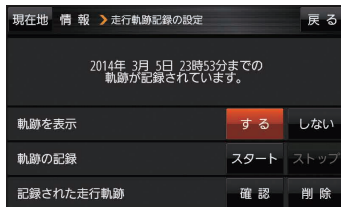


走行軌跡を使う

走行した道に軌跡(青色のしるし)をつけることができます。

1 **メニュー** → **情報** → **走行軌跡** をタッチする。

：走行軌跡記録の設定画面が表示されます。

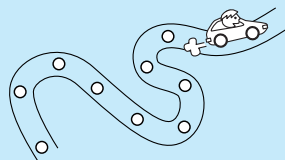


| 項目 | ボタン | 内容 |
|-------------|---------------|----------------------|
| 【軌跡を表示】 | する ☆ | 地図上に走行軌跡を表示します。 |
| | しない | 地図上の走行軌跡を非表示にします。 |
| 【軌跡の記録】 | スタート | 走行軌跡の記録を開始します。 |
| | ストップ ☆ | 走行軌跡の記録を停止します。 |
| 【記録された走行軌跡】 | 確認 | 走行軌跡が記録された地図が表示されます。 |
| | 削除 | 記録した走行軌跡を削除します。 |

☆はお買い上げ時の設定です。

お知らせ

- 走行軌跡は約200 mごとに1点表示し、約500 kmまで記録できます。
容量を超えると、古い走行軌跡から順に自動で削除し、新しい走行軌跡を記録します。
- 走行軌跡は5点表示するごとに保存されます。
(5点に満たない場合は保存されません。)



走行状態を確認する

車動作時に本機の車両センサーで、走行/停車判定を確認することができます。

1 **メニュー** → **情報** → **車両センサー** をタッチする。

：車両センサー画面が表示されます。

※家庭動作または電池動作で使用している場合、**車両センサー** は選択できません。



| 走行/停車判定方法(【型】A-17) | 車の状態 | 判定 |
|-------------------------------------|------------------|---------------|
| 車速感応タイプ走行規制の場合 | 停車中 | 停車 が点灯 |
| | 走行中 | 走行 が点灯 |
| 別売品に同梱されているパーキングブレーキ接続ケーブルを使用している場合 | パーキングブレーキをかけている | 停車 が点灯 |
| | パーキングブレーキをかけていない | 走行 が点灯 |