

G

VICS を利用する

G1000VD のみ

VICSを
利用する

VICS 情報(FM多重)について	G-2
交通情報の表示について	G-3
VICS 情報(FM多重)の文字情報を見る	G-5
VICS 情報(FM多重)の図形情報を見る	G-5
FM多重放送局を選局する	G-6
自動選局	G-6
手動選局	G-6
エリア選局	G-7
FM多重放送局をプリセット登録する	G-8
FM多重放送局をプリセット呼び出しする	G-8
VICS 情報(FM多重)の緊急情報を見る	G-9
VICS 表示の設定をする	G-10

VICSとは、渋滞・事故などの影響による規制、目的地までの所要時間などの道路交通情報をナビゲーションに送信するシステムです。本機では、FM多重放送のVICS情報を受信することができます。VICSはVehicle Information and Communication System(道路交通情報通信システム)の略です。

● VICSに関する問い合わせ先について

問い合わせの内容によって、下記のように問い合わせ先が異なります。

問い合わせ項目	問い合わせ先	サービスご相談窓口	VICSセンター*
VICSの概念、計画			○
レベル1の表示内容			○
レベル2の表示内容			○
レベル3の表示内容		○	
サービスエリア		○	
受信可否		○	
本機の調子、機能、使い方		○	

*印…VICSの概念、計画、または表示された情報内容に関することはVICSセンターへお問い合わせください。(ただし、レベル3の表示内容は除く。)

VICSセンター

受付時間 平日9:30～17:45(土曜・日曜・祝日・年末年始休暇を除く)

電話番号 0570-00-8831

※全国どこからでも市内通話料金でご利用になれます。

※PHS、IP電話等からはご利用できません。

FAX番号 03-3562-1719(24時間受付)

お知らせ 使用上のご注意

- 提供されるVICS情報は、あくまでも参考です。最新情報でない場合があります。
- 提供された情報と異なる場合は、実際の交通規制や道路状況に従ってください。

VICS情報表示について

- 本機が家庭動作／電池動作の場合は、VICS規約によりVICS情報を利用することができません。VICS情報は、車動作時のみ利用することができます。[音] A-16
- VICS情報を受信するためには、付属のVICSアンテナを接続してください。[音] A-12
- 受信状況によっては、VICS情報が本機に表示されるまで時間がかかる場合があります。

交通情報の表示について

VICS 情報には、文字表示(レベル1)、図形表示(レベル2)、地図表示(レベル3)の3種類があります。
 ※ VICS 情報の表示は放送局によって異なる場合があります。また、遠方の VICS 情報は表示されません。
 ※ 文字表示(レベル1)、図形表示(レベル2)は VICS 情報を受信しても自動的に表示されません。

FM 多重画面から各情報を表示させてください。☑ G-5

※ 下記の場合、本機で受信した VICS 情報が消去されます。

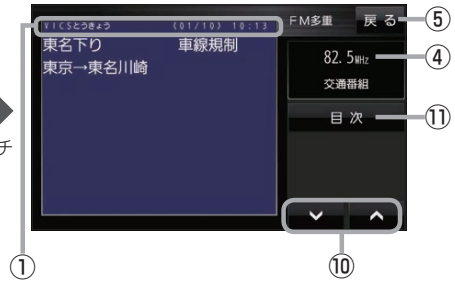
- ・ 本機の電源を切ったり、車動作時に車のキースイッチを OFF にしたとき
- ・ VICS 情報保存時間を経過したとき

文字表示(レベル1)

(例)文字表示(レベル1)目次画面

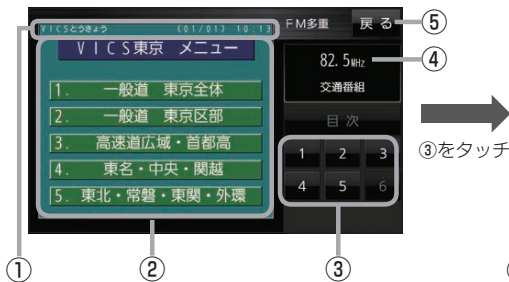


(例)文字表示(レベル1)情報画面



図形表示(レベル2)

(例)図形表示(レベル2)目次画面



(例)図形表示(レベル2)情報画面



VICSを
利用する

① **ヘッダー文**

FM 多重放送局名、ページ、情報提供時刻などを表示します。

② **表示内容**

③ **表示内容選択ボタン**

④ **受信中の周波数**

⑤ **戻る ボタン**

1 つ前の画面に戻ります。

⑥ **規制情報(VICS 情報マーク)**

☑ G-4

⑦ **駐車場マーク**

☑ G-4

⑧ **渋滞区間**

渋滞情報がある区間を色分けして表示します。全体図などでは渋滞方向を矢印で表示します。
 ※ 赤色：渋滞 橙色：混雑

⑨ **次の地点までの所要時間**

5 分単位で表示されます。

⑩ **▼ / ▲**

画面送り / 戻しをします。

⑪ **目次 ボタン**

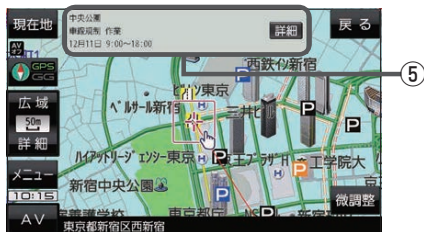
目次画面に戻ります。

地図表示(レベル3)

(例) 現在地の地図画面



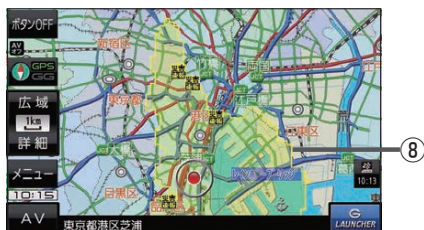
VICS情報マーク
にカーソル(→)を
合わせる



(例) ハイウェイモード/ルート情報表示画面



(例) 気象・災害情報表示画面



① VICS情報マーク(例)

道路の事象・規制がマークで表示されます。

- | | | | |
|--|---------|--|---------|
| | …事故 | | …チェーン規制 |
| | …故障車 | | …凍結 |
| | …路上障害 | | …速度規制 |
| | …工事 | | …徐行 |
| | …作業 | | …進入禁止 |
| | …片側交互通行 | | …通行止め |
| | …対面通行 | | …大型通行止め |
| | …車線規制 | | …雨 |
| | …入口制限 | | …雪 |
| | …入口閉鎖 | | …災害速報 |
| | …行事等 | | …気象警戒情報 |
| | …火災 | | …特別警報 |

② 駐車場マーク・SA/PAマーク

- | | | | |
|--|-------------|--|---------------|
| | …一般駐車場*1 | | …一般駐車場(閉鎖) |
| | …サービスエリア*1 | | …サービスエリア(閉鎖) |
| | …パーキングエリア*1 | | …パーキングエリア(閉鎖) |
- *1 印…青色：空車 橙色：混雑 赤色：満車
黒色：不明

③ VICSタイムスタンプ

VICS情報の情報提供時刻を表示します。
※レベル3情報がないときは情報提供時刻を表示
しません。

④ 渋滞情報

- ・渋滞情報(リアルタイム情報)
 - *2
 - 道路に設置の車両感知器などで収集した現在の情報
 - ・リアルプローブ情報(リアルタイム情報)
 - *2
 - タクシーなどから収集した現在の情報
 - ・統計プローブ情報(統計情報)
 - ==== *2
 - タクシーなどから収集した情報のデータを統計処理し、渋滞を予測した情報
- *2 印…赤色：渋滞 橙色：混雑 緑色：渋滞なし
黄色：規制
- ※プローブ情報とは走行している車から直接収集される「位置」と「時刻」のデータ(走行履歴)です。

⑤ VICS情報マークの内容

※ **詳細** をタッチすると、詳細情報画面が表示されます。

⑥ 渋滞区間

渋滞情報がある区間を色分けして表示します。
※赤色：渋滞 橙色：混雑 緑色：渋滞なし

⑦ 規制情報(VICS情報マーク)

規制情報がある区間をマークで表示します。

⑧ 気象・災害情報

気象(1時間あたり50mm以上の大雨など)の情報を受信すると、地図画面にマークと対象範囲が表示されます。

VICS情報(FM多重)の文字情報を見る

G1000VDのみ

- 1 **メニュー** → **情報** → **FM多重** をタッチする。

: FM多重画面が表示されます。

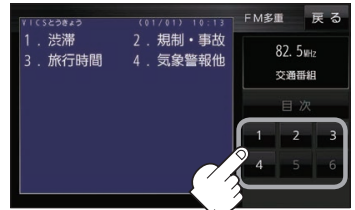
- 2 **文字情報** をタッチする。

: 文字表示(レベル1)目次画面が表示されます。



- 3 見たい情報の番号をタッチする。

G-3



VICS情報(FM多重)の図形情報を見る

G1000VDのみ

- 1 **メニュー** → **情報** → **FM多重** をタッチする。

: FM多重画面が表示されます。

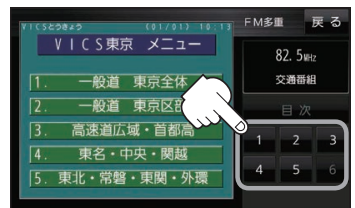
- 2 **図形情報** をタッチする。

: 図形表示(レベル2)目次画面が表示されます。



- 3 見たい情報の番号をタッチする。

G-3



VICSを
利用する

FM多重放送局を選局する

(G1000VD)のみ

FM多重放送局の選局には、**自動選局**、**手動選局**、**エリア選局**の3つの方法があります。
※お買い上げ時は自動選局に設定されています。

自動選局

自動選局に設定すると、受信中の電波が弱くなった場合、自動的に電波の強い周波数に切り換わります。

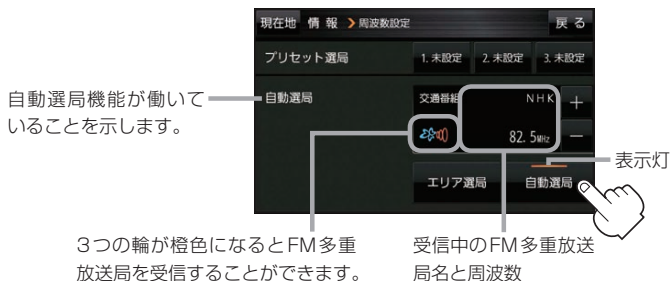
1 **メニュー** → **情報** → **FM多重** → **周波数設定** をタッチする。

：周波数設定画面が表示されます。

2 **自動選局** をタッチする。

：表示灯が点灯し、自動選局に設定されます。

※自動選局を止めるには、**自動選局** をタッチして表示灯を消灯させてください。



手動選局

手動で周波数を合わせることができます。

1 **メニュー** → **情報** → **FM多重** → **周波数設定** をタッチする。

：周波数設定画面が表示されます。

2 **+** / **-** をタッチし、受信したい周波数に合わせる。(0.1 MHz単位)

※ **+** / **-** を長くタッチすると、始めは0.1 MHzずつ周波数が変わり、しばらくすると1 MHzずつ変わります。



エリア選局

現在地周辺のFM多重放送局のリストから、選択した放送局を受信します。

1 **メニュー** → **情報** → **FM多重** → **周波数設定** をタッチする。

: 周波数設定画面が表示されます。

2 **エリア選局** をタッチする。

: エリア選局リスト画面が表示されます。

受信中の周波数



3 FM多重放送局を選択し、タッチする。

: 周波数設定画面に戻り、リストで選んだFM多重放送局を受信します。

FM多重放送局をプリセット登録する

(G1000VD)のみ

FM多重放送局を3つまでプリセット登録することができます。またプリセット登録した放送局に新しい放送局を上書きすることもできます。

1 **メニュー** → **情報** → **FM多重** → **周波数設定** をタッチする。

：周波数設定画面が表示されます。

2 プリセット選局の **未設定** を長くタッチする。

※プリセット登録したボタンを長くタッチすると、上書き保存されます。



未設定が受信中の周波数に変わります。



FM多重放送局をプリセット呼び出しする

(G1000VD)のみ

プリセット登録したFM多重放送局を呼び出すことができます。

1 **メニュー** → **情報** → **FM多重** → **周波数設定** をタッチする。

：周波数設定画面が表示されます。

2 呼び出す周波数(プリセット選局)を選択し、タッチする。

プリセット選局でタッチした周波数に変わります。

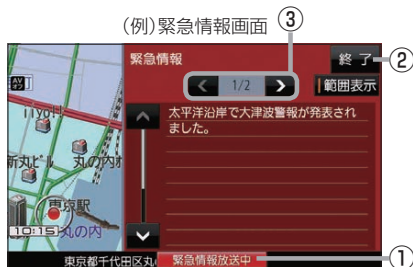


※プリセット呼び出したときは、手動選局表示になります。

FM 多重放送局で緊急情報 (特別警報) の放送を受信すると、受信した情報を見ることができます。

1 地図画面を表示中に緊急情報 (特別警報) の放送を受信する。

：緊急情報画面が表示されます。



① 緊急情報放送中 ボタン

緊急情報詳細画面が表示されます。

※緊急情報画面を閉じて地図画面に戻っても、緊急情報 (特別警報) の放送が終了するまでボタンは表示されます。

② 終了 ボタン

緊急情報画面を閉じて地図画面に戻ります。

③ ◀ / ▶ ボタン

画面送り / 戻しをします。

お知らせ

- 緊急情報 (特別警報) の放送が終了すると、受信した情報の表示を終了します。
- 緊急情報詳細画面は **メニュー** → **情報** → **FM多重** → **緊急情報** から表示することもできます。
- 走行中に見ることはできません。車を安全な場所に停車し、パーキングブレーキをかけてご覧ください。
- 情報自体の提供がない場合は表示されません。

VICS表示の設定をする

(G1000VD)のみ

VICS情報(レベル3)で表示できる項目を設定することができます。[G-4]

1 **メニュー** → **情報** → **FM多重** → **VICS表示設定** をタッチする。

: VICS表示設定画面が表示されます。

※地図画面のVICSタイムスタンプをタッチしてもVICS表示設定画面が表示されます。

2 **設定したい項目をタッチする。**

: 表示灯が点灯し、設定されます。

ボタン	内容
情報点滅 ☆	矢印などのVICS情報を点滅表示します。 ※設定しない場合は点灯表示します。
有料道 ☆	有料道路のVICS情報を表示します。
一般道 ☆	一般道路のVICS情報を表示します。
駐車場 ☆	駐車場情報を表示します。
規制 ☆	規制情報を表示します。
範囲 ☆	範囲情報のある規制を表示します。
渋滞混雑 ☆	渋滞・混雑の情報を表示します。
渋滞なし	渋滞のない道路の情報を表示します。
統計情報 ☆	統計情報を表示します。



表示灯

☆はお買い上げ時の設定です。
※設定しない場合は、もう一度タッチして表示灯を消灯させてください。