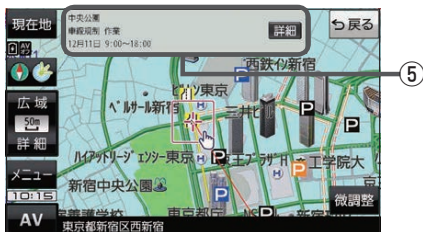


地図表示(レベル3)

(例) 現在地の地図画面



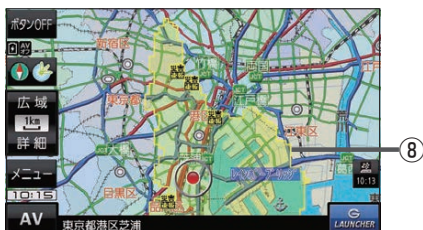
VICS情報マーク
にカーソル(→)を
合わせる



(例) ハイウェイモード/ルート情報表示画面



(例) 気象・災害情報表示画面



① VICS情報マーク(例)

道路の事象・規制がマークで表示されます。

- | | | | |
|--|---------|--|---------|
| | …事故 | | …チェーン規制 |
| | …故障車 | | …凍結 |
| | …路上障害 | | …速度規制 |
| | …工事 | | …徐行 |
| | …作業 | | …進入禁止 |
| | …片側交互通行 | | …通行止め |
| | …対面通行 | | …大型通行止め |
| | …車線規制 | | …雨 |
| | …入口制限 | | …雪 |
| | …入口閉鎖 | | …災害速報 |
| | …行事等 | | …気象警戒情報 |
| | …火災 | | …特別警報 |

② 駐車場マーク・SA/PAマーク

- | | | | |
|--|-------------|--|---------------|
| | …一般駐車場*1 | | …一般駐車場(閉鎖) |
| | …サービスエリア*1 | | …サービスエリア(閉鎖) |
| | …パーキングエリア*1 | | …パーキングエリア(閉鎖) |
- *1 印…青色:空車 橙色:混雑 赤色:満車
黒色:不明

③ VICSタイムスタンプ

VICS情報の情報提供時刻を表示します。
※レベル3情報がないときは情報提供時刻を表示しません。

④ 渋滞情報

- ・渋滞情報(リアルタイム情報)
→ *2
道路に設置の車両感知器などで収集した現在の情報
 - ・リアルプローブ情報(リアルタイム情報)
⇐ *2
タクシーなどから収集した現在の情報
 - ・統計プローブ情報(統計情報)
===== *2
タクシーなどから収集した情報のデータを統計処理し、渋滞を予測した情報
- *2 印…赤色:渋滞 橙色:混雑 緑色:渋滞なし
黄色:規制
- ※プローブ情報とは走行している車から直接収集される「位置」と「時刻」のデータ(走行履歴)です。

⑤ VICS情報マークの内容

※ **詳細** をタッチすると、詳細情報画面が表示されます。

⑥ 規制情報(VICS情報マーク)

規制情報がある区間をマークで表示します。

⑦ 渋滞区間

渋滞情報がある区間を色分けして表示します。
※赤色:渋滞 橙色:混雑 緑色:渋滞なし

⑧ 気象・災害情報

気象(1時間あたり50mm以上の大雨など)の情報を受信すると、地図画面にマークと対象範囲が表示されます。