

地図画面の見かた

画面のボタンについて

(例) 現在地の地図画面

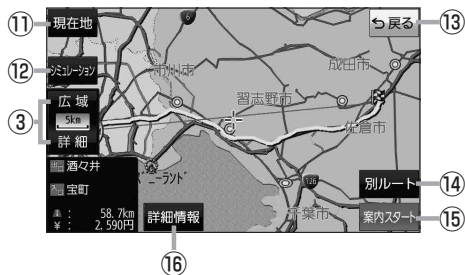


LAUNCHER を
タッチ

(例) 現在地の地図画面(ランチャー表示)*



(例) 全ルート画面



- ボタンOFF / ボタンON ボタン**
ボタンOFF をタッチすると、**広域 / 詳細** が消え、コンパスボタンがコンパスマークのみに変わります。ボタンを表示させる場合は **ボタンON** をタッチしてください。
- コンパスボタン**
地図の向きを切り換えます。【P.46】
- 広域 / 詳細 ボタン**
地図の縮尺を切り換えます。【P.46】

- メニュー ボタン**
メニュー画面を表示します。【P.48】
- AV ボタン**
AVモードに切り換えます。【P.83】
- VICS タイムスタンプ (G1300VD) のみ**
VICS 表示設定画面を表示します。【P.75】
- LAUNCHER ボタン**
ランチャーボタンとAV音量バーを表示します。【P.85】
- ランチャーボタン**
よく使う機能を登録しておくことで **LAUNCHER** で簡単に呼び出して操作することができます。
※登録方法については「詳細操作編」をご覧ください。
【「詳細操作編」の見かた】P.3】
- AV 音量バー**
AV 同時動作中に音量調整や消音、AV オフの操作をすることができます。【P.85】
- ×閉 ボタン**
ランチャーボタンとAV音量バーを閉じます。
- 現在地 ボタン**
現在地の地図画面に戻ります。
※表示されているルートで、ルート案内を開始する場合があります。
- シミュレーション ボタン**
設定したルートを擬似的に現在地(自転車)マークが走行します。
- 戻る ボタン**
1つ前の画面に戻ります。
※表示されているルートで、ルート案内を開始する場合があります。
- 別ルート ボタン**
複数ルート探索を開始します。
- 案内スタート ボタン**
ルート案内を開始します。
- 詳細情報 ボタン**
設定したルートの道路の種類や、案内区間の距離を確認することができます。

*印…しばらく何も操作しなかった場合や、画面をタッチした場合はランチャーボタンとAV音量バーが消えます。