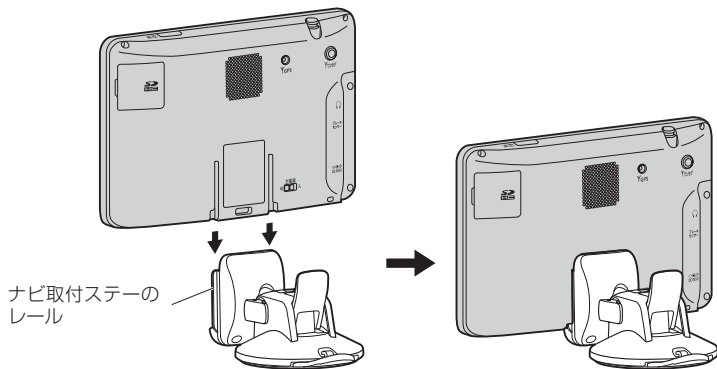


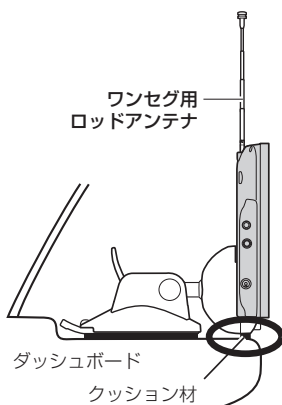
2 ナビ取付ステーにナビゲーション本体を取り付ける。

※ナビゲーション本体裏面のみぞをナビ取付ステーのレールに合わせて、“カチッ”と音がするまで入れてください。



3 ダッシュボード上の見やすいところに取り付ける位置を決める。

※取り付け位置が決まったら、ナビ取付ステーからいったんナビゲーション本体を取り外してください。取り外しかたについては、[P. A-12](#)をご覧ください。



お願い ワンセグ用ロッドアンテナをまっすぐ上にのぼしてフロントガラスに当たらないことを確認してください。

振動によるぐらつきやダッシュボードへの傷などを防ぐため、ナビ取付ステーの底面に付属のクッション材を必ず貼り付けて、クッション材がダッシュボードに当たるように調整してください。
※ダッシュボードに強く当てすぎると吸盤が外れる場合があります。

粘着テープのはくり紙をはがし、ナビ取付ステーに貼り付けてください。

