


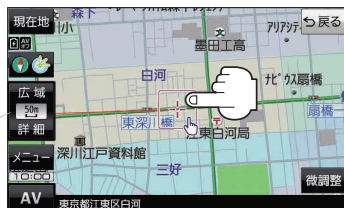
# 地図から自宅／地点を登録する

自宅や覚えておきたい場所に、マークをつけて登録することができます。(最大2500件・自宅含む)

- 1** 登録したい地点の地図を表示させ、マークをつけたい場所にカーソル(—|—)を合わせ、をタッチする。

：設定メニューが表示されます。

最詳細地図を選んでおくと、位置の誤差が少なくなります。





- 2** **自宅にする**／**地点登録**をタッチする。

：地図上に地点マークが追加されます。




## お知らせ

- 登録した自宅／地点の編集、削除については「 F-2」をご覧ください。
  - 登録地点の表示をしない設定にしている場合は、登録しても地図上にマークは表示されません。
-  H-12

# 右画面に地図／情報を表示する

現在地表示時、画面右側に地図やルート情報などを表示することができます。

- 1** **メニュー** → **右画面** → 表示したい情報を選択し、タッチする。

ボタン	内容
<b>OFF</b>	右画面表示を解除します。
<b>ルート情報</b>	ルート案内時に道路名、曲がるべき方向、所要時間、距離などを表示します。
<b>ecoドライブ</b>	ecoドライブ情報を表示します。「  F-10」
<b>地図</b>	右画面にも地図を表示します。
<b>ハイウェイモード</b> *	ルート案内時に高速道路／有料道路を走行しているときのみルート情報を表示します。 ※ <b>ecoドライブ</b> または <b>地図</b> と組み合わせて選択することができます。



\*印…タッチするとボタンの表示灯が点灯します。**ルート情報** を選択している場合は選択できません。