

## 表示設定をする(画像再生)

カレンダーや時計を表示することができます。

**1** 画像再生画面でボタンを表示させ、**表示**をタッチする。

図 P-18

**2** **画像のみ** / **カレンダー** / **時計** を選択し、タッチする。

：**戻る** をタッチして画像再生画面に戻ると、設定した表示になります。

※お買い上げ時は **画像のみ** に設定されています。



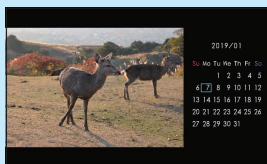
### お知らせ

- GPS衛星電波を受信できていないときは、日付や時計が正確に表示できない場合があります。
- 選択したボタンによって表示方法は下記のとおりに変わります。

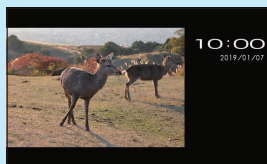
(例) "画像のみ" の場合



(例) "カレンダー" の場合



(例) "時計" の場合



## 位置情報付き画像ファイルを地点登録 / 目的地に設定する(画像再生)

位置情報付き画像ファイルの位置情報を表示し、地点登録したり目的地に設定することができます。

**1** 位置情報付き画像ファイルを表示し、画面をタッチして **位置情報** をタッチする。



**2** **地点登録** / **目的地にする** を選択し、タッチする。

ボタン	内容
<b>地点登録</b>	位置情報付き画像ファイルの位置情報を地点登録します。
<b>目的地にする</b>	位置情報付き画像ファイルの位置情報を目的地に設定し、ルート探索を開始します。 ※ルート探索が完了すると全ルート画面が表示され、 <b>案内スタート</b> をタッチするとルート案内を開始します。



位置情報や撮影日時を確認することができます。

・AV・テレビ  
・G・アプリ