

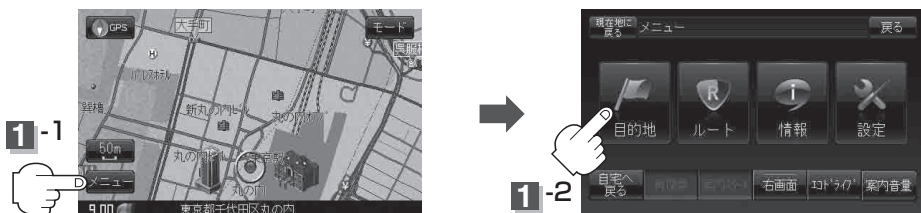
登録地点で地点を探す

あらかじめ登録しておいた場所の中から地点を探することができます。よく利用する場所を登録しておく、簡単に目的地として設定することができます。

1

メニュー ボタンをタッチし、**目的地** ボタンをタッチする。

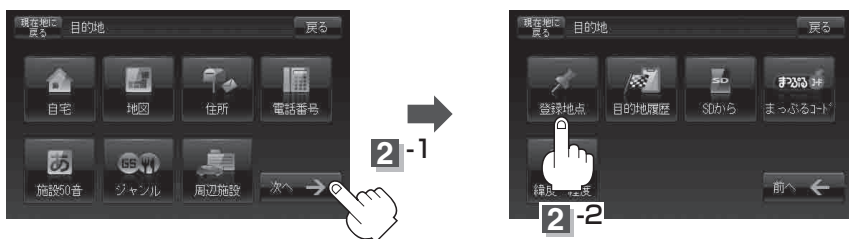
：サブメニュー画面が表示されます。



2

次へ ボタンをタッチし、**登録地点** ボタンをタッチする。

：登録地点リスト画面が表示されます。



3

リストから**“地点”**を選びタッチする。

：周辺の地図が表示されます。



4

周辺の地図画面を見るには…

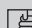
×閉 ボタンをタッチして設定メニューを閉じる。

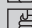
5

現在地の地図画面に戻るときは、**現在地に戻る** ボタンをタッチする。

お知らせ

この機能を使うには、あらかじめ地点を登録しておかないと使用できません。

 「地点を登録する」B-27

 「登録地点の地図を呼び出す」E-16