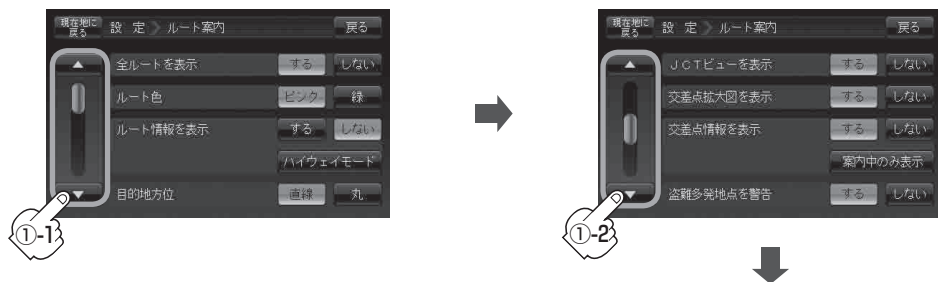


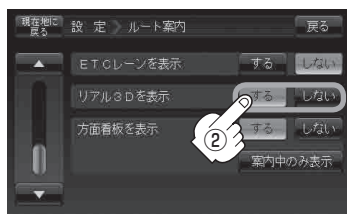
## ルート案内画面の設定を変える

### リアル3D交差点を表示する／しないの設定をする

- ① ▼ ボタンを2回タッチし“リアル3Dを表示”を表示させる。



- ② リアル3Dを表示( **する** / **しない** ボタン) を選択してタッチする。



#### お知らせ

- 千葉、さいたま、東京、名古屋、大阪、横浜、川崎の中心部の一部交差点でリアル3D交差点(立体的デザイン)を表示します。
- **×閉** ボタンをタッチすると、リアル3D交差点表示を一時的に消すことができます。もう一度、表示したい場合は **◀開** ボタンをタッチしてください。

