

現在地を表示するには

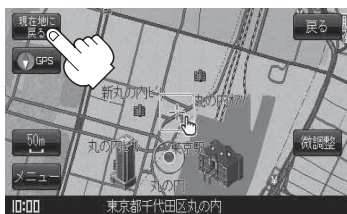
ナビゲーションの設定途中の画面、スクロール先の画面などから現在地の地図を表示することができます。

こだけ読んで使えます

〔地図を拡大／縮小する〕／〔現在地を表示するには〕

1

現在地に戻る をタッチする。



GPS受信表示

背景の色 緑色：測位中
背景の色 黒色：測位計算中

現在地表示画面(例)



現在地(自車)マーク

自車の現在地を示します。
種類や色を変えることができます。

〔☞〕「現在地(自車)マークの種類／色を変える」
F-26

方位／地図表示

方位を示します。
タッチするたびに地図表示が切り換わります。

〔☞〕「地図表示(方位)を切り換える」

B-8

縮尺(スケール)

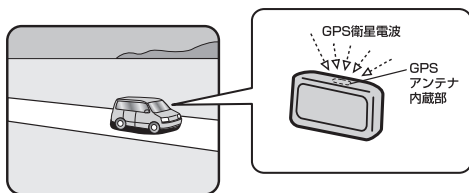
道路名(または周辺の住所)

〔☞〕「基本表示の設定を変える」

F-11

表示された現在地が実際の現在地と違う場合は・・・

GPS受信表示が緑色の状態(GPS衛星電波を受信した状態)で、電波をさえぎる障害物のない見晴らしの良い場所を、一定速度でしばらく走行してください。現在地の位置が補正されます。



お知らせ

現在地(自車)マークの位置／方向をご自分で修正することもできます。

現在地から目的地までのルート探索をする前には、必ず、実際の現在地を表示していることを確認してください。現在地(自車)マークの位置や方向がまちがっている場合は、修正した後、ルート探索をしてください。

〔☞〕「現在地(自車)マークの位置を変更する」F-24

※ GPSを受信すると、受信した位置を表示します。