

SDメモリーカードで地点を探す

パソコンを使用して、SDメモリーカードに保存した地点の周辺地図を表示します。

※この操作を行う前に、本機にSDメモリーカードを差し込んでください。

☞ 「SDメモリーカードを入れる／取り出す」A-31

☞ 「おでかけ旅ガイド」A-32

※SDメモリーカードの抜き差しは、必ず電源を切った状態で行ってください。

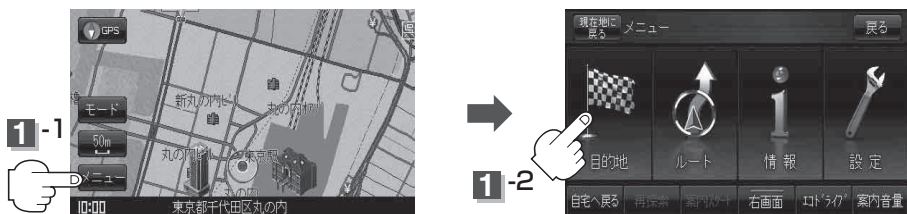
※SDメモリーカードに保存した地点情報は本機に登録することができます。(最大499カ所)

☞ 「SDメモリーカードから地点を登録する」E-20

1

メニュー をタッチし、**目的地** をタッチする。

：サブメニュー画面が表示されます。

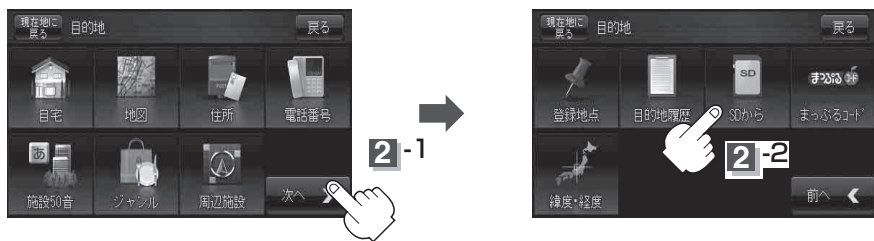


2

次へ をタッチし、**SDから** をタッチする。

：SDメモリーカードに保存した地点のファイル画面が表示されます。

※SDメモリーカード内に保存した地点が1つの場合は、下記手順(フォルダリスト画面(例))へ進んでください。



3

確認したい地点が保存されているファイルをタッチし、フォルダをタッチする。

：SDメモリーカード内に保存した地点リスト画面が表示されます。

ファイルリスト画面(例)

フォルダリスト画面(例)

