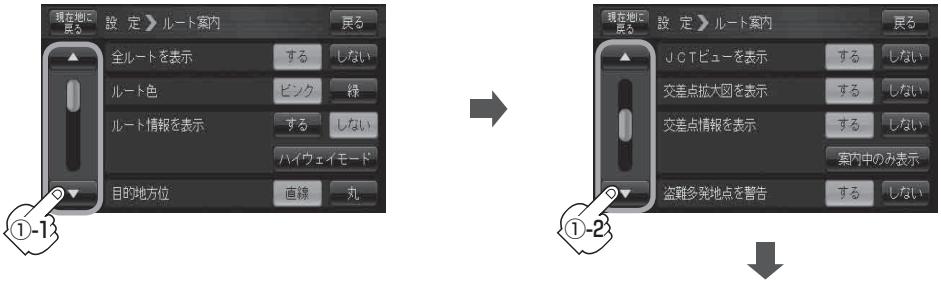


ETCレーンを表示する／しないの設定をする

① ▼を2回タッチし“ETCレーンを表示”を表示させる。



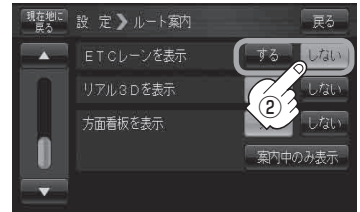
② ETCレーンを表示(する／しない)を選択してタッチする。

■ **する** をタッチした場合

：料金所の手前でETCレーンを表示します。

■ **しない** をタッチした場合

：ETCレーン表示はされません。



お知らせ

- ETCレーンを表示のとき **×閉** をタッチすると、一時的に消すことができます。もう一度表示したいときは **◀開** をタッチしてください。
- 表示は地図ソフトに収録されているデータに基づいて行うため、
  - ・データが収録されていないETCレーンではETCレーン表示はしません。
  - ・データは地図ソフト作成時のものであるため、表示された内容(ETCレーン表示など)が実際とは異なる場合がありますのでご注意ください。
- ETC車載器には連動しません。



設定  
〔ルート案内画面の設定を変える〕