

# おでかけ旅ガイド

パソコンで指定のWebサイト(おでかけ旅ガイド)を利用して地点情報やルート探索した結果をSDカードに保存すると、本機で確認したり、地点を保存することができます。

おでかけ旅ガイドを利用するには、ユーザー登録を行う必要があります。

## ●おでかけスポット

おすすめの施設の詳細情報などを添付した地点情報です。

## ●おでかけプラン

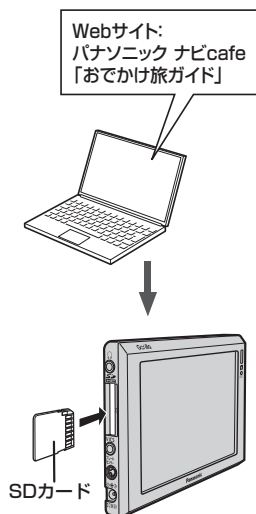
おでかけスポットを目的地・経由地にしたドライブコースのデータです。

- **おでかけプランナー**：お好みで、おでかけスポットを巡るおでかけプランを編集できます。
- **おすすめおでかけプラン**：当サイトがおすすめするおでかけプランです。

### お願い

- **必ず、右記サイトにてユーザー登録をしてください。** <http://panasonic.jp/car/>
  - 付属の「ユーザー登録ハガキ」でご登録された場合でも、Webサイトでのご登録が必要です。詳しくは、Webサイトの案内をご覧ください。
  - パソコンでWebサイトGoogleマップ™から検索した地点や、携帯電話でYahoo! JAPANの「路線・地図アプリ」から検索した地点を、おでかけスポットとして利用することができます。詳しくは、Webサイトをご覧ください。
- ※ WebサイトのURLは都合により変更させていただく場合があります。

## おでかけ旅ガイドの流れについて



### 1. 当社サイト「パナソニック ナビcafe」から「おでかけ旅ガイド」にログインする。

※ <http://navi-cafe.panasonic.jp/>

### 2. おでかけスポット／おでかけプランをダウンロードする。

### 3. パソコンのSDカードリーダーにSDカードを差し込み、ダウンロードしたデータをSDカードに保存する。

拡張子:「PO」(おでかけスポット)

拡張子:「XML」(おでかけプラン)

- ① SDカード内に半角で“DRIVE”という名前のフォルダを作成する。
- ② Webサイトの操作に従い、保存先とファイル名を確認し保存する。
- ③ SDカード内に作成した“DRIVE”フォルダ内にファイルを保存する。

### 4. SDカードを本機に差し込み、情報を確認または保存する。

「SDカードから目的地を探す」C-32

「SDカードからルート探索をする」D-22

「SDカードから地点を登録する」E-32

### お願い

- SDカードを使用する前に「SDカードについて」A-24をご覧ください。
- SDカードに保存しているルートの本機で確認する場合、本機に設定している探索条件をもとにルート探索を行うため、おでかけ旅ガイド上でのルート探索結果と異なります。  
 「SDカードからルート探索をする」D-22 / 「ルート探索条件の設定をする」F-3
- おでかけ旅ガイドで出発地を本機と異なる位置に変更し、ルートをSDカードに保存しても本機でルート探索する場合は、出発地が現在地のままとなります。(おでかけ旅ガイドで指定した出発地にはなりません。)