

現在地から目的地までのルートを探索する

現在地から目的地までのルートを探索し、地図上に表示します。

1 現在地が測位できていることを確かめる。

☞ 「現在地を表示する」 B-15

お知らせ

現在地(自車)マークの位置/方向がまちがっている場合は、修正してください。

☞ 「現在地(自車)マークの位置を設定する」 F-14

方位表示の背景が
緑色ならOK!



(例) 現在地表示画面

2 画面をタッチして地図をスクロールさせ、目的地の地図を表示する。

☞ 「地図を拡大/縮小する」 B-11

☞ 「地図スクロール(地図を動かす)」 B-18

※メニュー画面の **目的地** から目的地までのルートを探索することもできます。

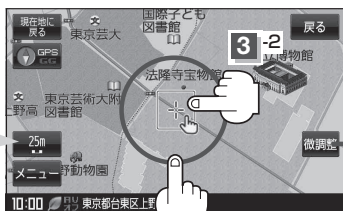
☞ 「目的地を探す」 C-1

3 カーソル(-|-)を目的地に合わせ、**+** (設定) → **目的地にする** をタッチする。

：ルートの探索を始めます。探索完了後全ルート表示画面になります。

案内スタート をタッチすると、ルート案内を開始します。

最も詳細な地図
を選んでおくと、
位置の誤差が少
なくなります。



3-1

微調整 ボタン

☞ B-20



お知らせ

有料道路上に設定するかどうか確認メッセージがでたときは、有料道路(高速道路、都市高速道路を含む)上に設定する場合は **有料道路** を、一般道路上に設定する場合は **一般道路** をタッチしてください。