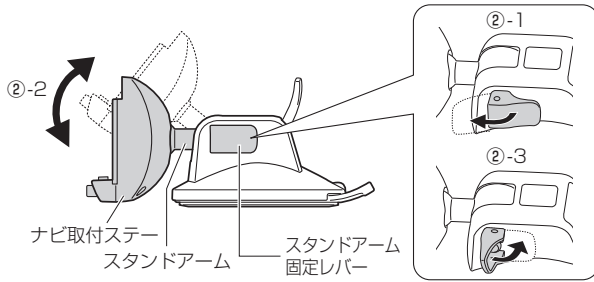
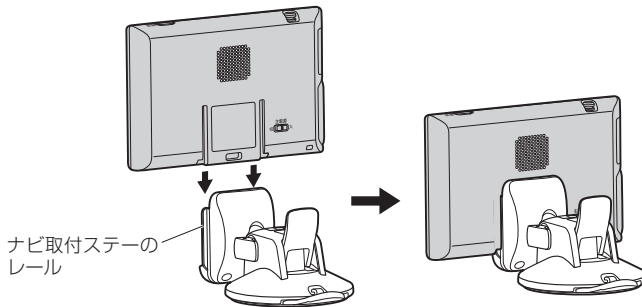


- ② スタンドアーム固定レバーを起こして、スタンドアームとナビ取付ステーの上下位置を調整し、スタンドアーム固定レバーを倒して固定する。



## 2 ナビ取付ステーにナビゲーション本体を取り付ける。

※ナビゲーション本体裏面のみぞをナビ取付ステーのレールに合わせて、“カチッ”と音がするまで入れてください。



## 3 ダッシュボード上の見やすいところに取り付ける位置を決める。

※取り付け位置が決まったら、ナビ取付ステーからいったんナビゲーション本体を取り外してください。取り外しかたについては、【[吸盤スタンドの取り外しかた](#)】A-24をご覧ください。

