


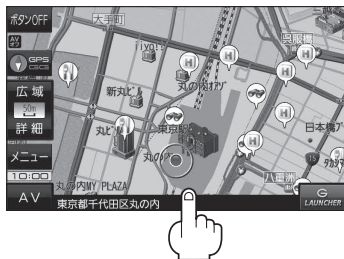
# ガイドブック地点を利用する

地図上にガイドブックに登録された施設をアイコン表示させて、情報を見ることができます。

## 1 画面をタッチする。

：画面に  が表示され、カーソルに近い順にアイコン表示された施設の写真がリスト表示されます。写真がない施設は、写真の代わりに吹き出しアイコンのマークが表示されます。





※吹き出しアイコンは、現在地を中心に直径10 km圏内の施設を、最大100件まで表示します。

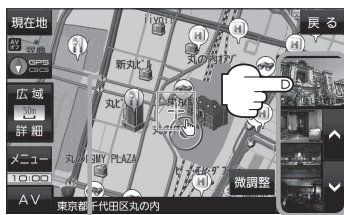


## 2 情報を見たい施設を写真リスト最上部の大きな写真に表示させ、タッチする。

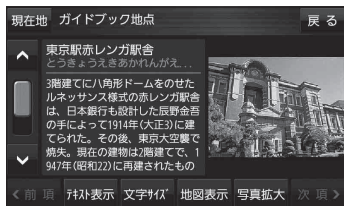
：選択した施設の詳細画面が表示されます。

※下記の方法で、施設を写真リスト最上部の大きな写真に表示することができます。

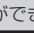
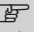
- 写真リスト右の  /  で選択する。
- 写真リストに表示されている写真をタッチする。
- 情報を見たい施設の吹き出しアイコンをタッチする。  
※同じ建物内に複数の施設がある場合は、続いて  /  で選択してください。



吹き出しアイコン ↓ 写真リスト



### お知らせ

- **メニュー** → **設定** → **地図カスタマイズ** → **地図基本表示** でガイドブック地点の表示/非表示設定をすることができます。  G-10
- **メニュー** → **設定** → **ガイドブック地点** で表示させる施設のジャンルを設定することができます。  G-2  
※全てのジャンルを非表示にしている場合は、吹き出しアイコンや写真リストは表示されません。
- 地図画面の縮尺スケールが200 m以上のときは、吹き出しアイコンは表示されません。  
※スクロール時は縮尺スケールに関係なく表示されます。
- 地図表示が3D地図のときは、ガイドブック地点は表示されません。

ガイドブック  
を利用する