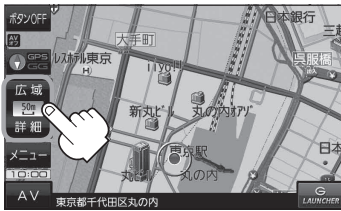


# 地図の操作

## 地図を拡大／縮小する

1 **広域** / **詳細** をタッチして地図を拡大または縮小する。



タッチすると  
選択したスケール  
で表示されます。



タッチしつづけると  
ズームイン/アウト  
します。



### お知らせ

- 地図は、下記のスケールで表示されます。(詳5m～詳50mは市街地図が表示されます。)  
詳5m / 詳12m / 詳25m / 詳50m / 50m / 100m / 200m / 500m / 1km / 2.5km / 5km / 10km / 25km / 100km / 250km
- ※お買い上げ時は50m(右画面地図は200m)で表示されます。
- 指定の縮尺の地図がないときはメッセージが表示され、選ばれた縮尺より広域な地図を表示します。
- 3D地図で市街地図を表示した場合は、一部のビルなどを立体的に表示します。

## 地図表示(方位)を切り換える

1 **コンパスボタン**をタッチする。

※タッチするたびに方位表示と画面が切り換わります。

※コンパスマークのみ表示している場合は、タッチしても切り換えることができません。[P.37]

※お買い上げ時は進行方向を上(平面地図)で表示されます。

### 進行方向を上(平面地図)



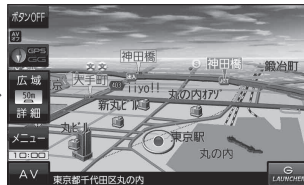
進行方向を上に表示します。



### 3D地図



進行方向を上(3D)で表示します。



### 北方向を上(平面地図)



北方向を上に表示します。

