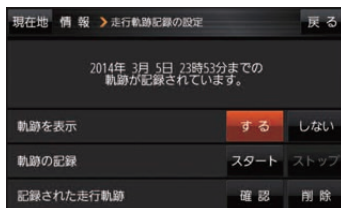


# 走行軌跡を使う

走行した道に軌跡(青色のしるし)をつけることができます。

1 **メニュー** → **情報** → **走行軌跡** をタッチする。

：走行軌跡記録の設定画面が表示されます。

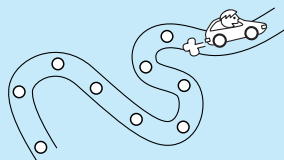


項目	ボタン	内容
【軌跡を表示】	<b>する</b> ☆	地図上に走行軌跡を表示します。
	<b>しない</b>	地図上の走行軌跡を非表示にします。
【軌跡の記録】	<b>スタート</b>	走行軌跡の記録を開始します。
	<b>ストップ</b> ☆	走行軌跡の記録を停止します。
【記録された走行軌跡】	<b>確認</b>	走行軌跡が記録された地図が表示されます。
	<b>削除</b>	記録した走行軌跡を削除します。

☆はお買い上げ時の設定です。

## お知らせ

- 走行軌跡は約200 mごとに1点表示し、約500 kmまで記録できます。  
容量を超えると、古い走行軌跡から順に自動で削除し、新しい走行軌跡を記録します。
- 走行軌跡は5点表示するごとに保存されます。  
(5点に満たない場合は保存されません。)



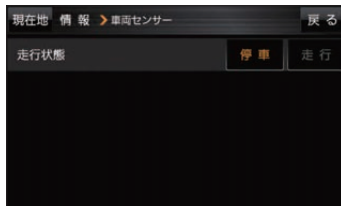
# 走行状態を確認する

車動作時に本機の車両センサーで、走行/停車判定を確認することができます。

1 **メニュー** → **情報** → **車両センサー** をタッチする。

：車両センサー画面が表示されます。

※家庭動作または電池動作で使用している場合、**車両センサー** は選択できません。



走行/停車判定の種類(型番 A-12)	車の状態	判定
車速感応タイプ走行規制の場合	停車中	<b>停車</b> が点灯
	走行中	<b>走行</b> が点灯
別売品に同梱されているパーキングブレーキ接続ケーブルを使用している場合	パーキングブレーキをかけている	<b>停車</b> が点灯
	パーキングブレーキをかけていない	<b>走行</b> が点灯