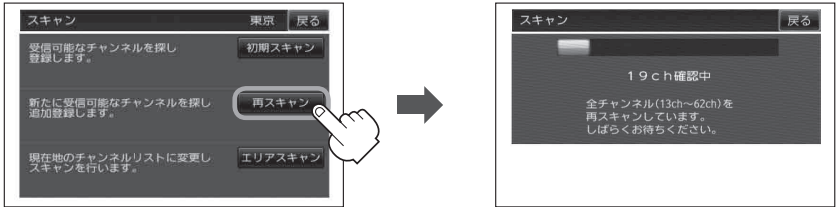


■ 再スキャンをする場合

現在地付近に新しく開設された放送局や、現在地に隣接した地域で受信できる放送局を追加したいときに行います。

① **再スキャン** をタッチする。

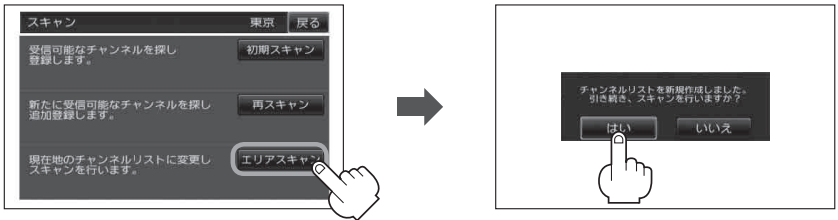


：新たに受信可能なチャンネルを探し、追加でプリセット(メモリー)します。スキャンが終了すると受信画面が表示されます。

■ エリアスキャンをする場合

現在の車の位置を視聴エリアとするチャンネルリストに変更します。変更した放送局の中継局をスキャンします。

① **エリアスキャン** → **はい** をタッチする。



：現在の車の位置において準備されているチャンネルリストを変更し、変更した放送局の中継局をスキャンし、チャンネルリストにプリセット(メモリー)します。

※エリアスキャンをしない場合は **いいえ** を選択してください。

※視聴エリアの変更で自動に設定されている場合は、エリアスキャンをしなくてもチャンネルリストは変更されます。(中継局のスキャンは開始されません。)

お知らせ

- スキャンが終了するまでには数十秒～数分かります。
- 走行地域によって複数の地域の放送を受信できるときは、チャンネル番号が重複する場合があります。
- チャンネル番号が重複して枝番号が追加された場合などチャンネルリストに登録されない放送局もあります。
- スキャンをしてチャンネル設定した場合に、再度同じ県域(都道府県)をプリセット(メモリー)しても前回設定されたチャンネルのままとなります。プリセット(メモリー)前の状態に戻すにはメモリー初期化を行ってください。[設定]「設定を初期化する」J-41