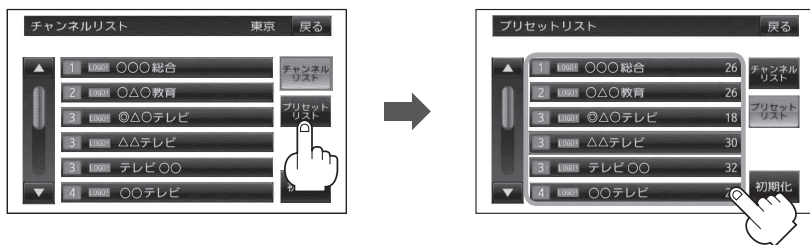


■ プリセットリストより放送局を呼び出す場合

- ① **プリセットリスト** をタッチする。
：プリセットリスト画面が表示されます。
- ② リストより呼び出したい放送局を
タッチする
：選択した放送局を受信します。



お知らせ

- すでにリストを表示している場合は手順①を省略することができます。
- 手順①のとき **チャンネルリスト** をタッチするとチャンネルリスト画面に戻ります。
- 次ページがある場合は、▲／▼をタッチして設定内容(リスト)をスクロールすることができます。
- 表示されるリストは、前回テレビメニュー画面で **エリア呼出** または **プリセット呼出** のどちらを選択したかによって表示されるメッセージは異なります。