

L

画像再生

表示部について	L-2
画像再生をする	L-3
スライドショーをする	L-4
画像を再生する	L-4
画像を止める	L-4
スライドショーの間隔を設定する	L-4
画像送りまたは画像戻しをする	L-5
画像を回転させる	L-5
リスト画面から画像を選択する	L-6
表示設定をする	L-7

表示部について



① 現在地に戻る ボタン

現在地の地図画面を表示します。

② AV ボタン

AV 選択画面を表示します。

☞ G-17

③ AVオフ ボタン

AV モードを終了し、現在地の地図画面を表示します。

☞ G-19

④ 再生メディア切替 ボタン ☞ L-3

再生メディアを切り替えます。
(SDカード / My ストッカー)

⑤ システム設定 ボタン

画面の明るさ設定、操作設定、音声割込 / 映像入力設定、AV 音声出力設定、初期化を行うことができます。☞ G-25

⑥ 回転 ボタン

表示中の画像を90度ずつ右方向に回転します。

☞ L-5

⑦ 1つ前 / 次の画像 ボタン

1つ前の画像 / 次の画像を表示します。

☞ L-5

⑧ 再生 / 停止 ボタン

タッチするたびに



と替わります。

※スライドショーを再生させるには付属のACアダプター使用時のみとなります。☞ L-4

⑨ リスト ボタン

SDカード / My ストッカー内のリストを表示させ、再生したいファイルを選択することができます。

☞ L-6

⑩ 表示設定 ボタン

画面の表示を設定することができます。

☞ L-7

お知らせ

カメラ入力切り替え設定(☞ N-10) / ビデオ入力切り替え設定(☞ N-20)で“手動”を選択している場合、画面に「**加巧**」(カメラ)が表示されます。「**加巧**」(リヤビューカメラ / ビデオカメラ)の操作方法につきましては、☞ 「リヤビューカメラ映像にする」N-12 / 「ビデオ映像にする」N-22を参考にしてください。

画像再生をする

SDカードまたはMyストッカーに保存されているJPEG画像を本機に表示することができます。

本機は32GBまでのSDカードに対応しています。【P】「SDカードについて」A-23

※SDカードの抜き差しは、必ず電源を切った状態で行ってください。

1 SDカードを差し込み、電源を入れる。

【P】「SDカードを入れる／取り出す」A-27

【P】「電源を入れる」G-17

2 画像再生モードにする。

【P】「操作したいモードに替える」G-18

3 SDカードまたはMyストッカーを選択する。

■ SDカード内のファイルを再生させたい場合



① をタッチする。

※すでに  の  が緑色に点灯している場合は、SDカードが選択されています。



■ Myストッカー内のファイルを再生させたい場合

① をタッチする。

※すでに  の  が緑色に点灯している場合は、Myストッカーが選択されています。

スライドショーをする

電源を付属のACアダプター使用時のみスライドショーをすることができます。

画像を再生する

1 画面をタッチし、**▶**をタッチする。

※ **▶**が**◻**に変わります。

：選択しているフォルダ内のファイル(画像)のスライドショーが開始されます。



お知らせ

- 付属のシガーライターコード(12V車対応)を使用して**▶**をタッチするとメッセージが表示されます。メッセージを確認し**OK**をタッチしてください。
- スライドショー中は、**◀◀** / **▶▶**は操作することができません。

画像を止める

1 画面をタッチし、**◻**をタッチする。

※ **◻**が**▶**に変わります。

：スライドショーが止まります。



スライドショーの間隔を設定する

1 画面をタッチし、**表示設定**をタッチする。

：選択画面が表示されます。



2

スライド間隔 をタッチする。

: スライド間隔の設定画面が表示されます。



3

お好みの間隔を選択し、**×閉** をタッチする。

※スライドショーの開始につきましては、
 「**再生**」 「**画像を再生する**」 L-4をご覧ください。



画像送りまたは画像戻しをする

再生を止めた状態のとき、画像送りまたは画像戻しすることができます。
 再生を止めるには、「**再生**」 「**画像を止める**」 L-4をご覧ください。

1

画面をタッチし、**◀**または**▶**をタッチする。

▶ タッチ: 次の画像を表示します。

◀ タッチ: 1つ前の画像を表示します。



画像を回転させる

再生を止めた状態のとき、表示中の画像を90度ずつ右方向に回転させることができます。
 再生を止めるには、「**再生**」 「**画像を止める**」 L-4をご覧ください。

1

画面をタッチし、**🔄**をタッチする。

: 表示中の画像を90度ずつ右方向に回転します。



リスト画面から画像を選択する

1 画面をタッチし、**リスト**をタッチする。

：フォルダリストが表示されます。

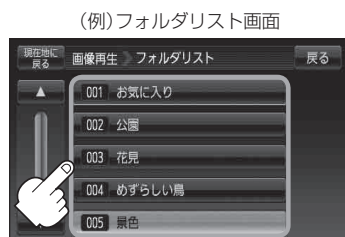
※SDカードのフォルダリストはフォルダの更新日が古い順に表示されます。(ROOTフォルダは除きます。)



2 フォルダを選択し、タッチする。

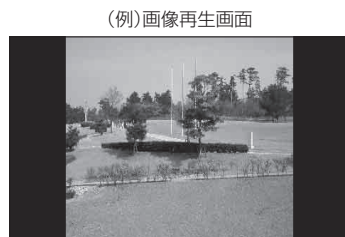
：選択したフォルダ内の画像リストが表示されます。

※画像リストは画像ファイルの更新日が古い順に表示されます。






3 表示したいファイル(画像)を選択しタッチする。

：選択したファイル(画像)が表示されます。



お知らせ

- 画像の向きを変更したい場合は、画面をタッチし、 をタッチするたびに右方向に90度ずつ回転します。
- 前の画像/次の画像を表示させるには、画面をタッチし、 /  をタッチしてください。

表示設定をする

画面の表示を変更することができます。

1 画面をタッチし、**表示設定** をタッチする。

：選択画面が表示されます。

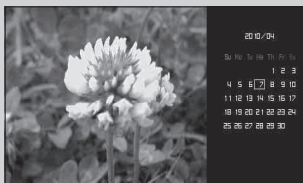


2 表示方法(**画像のみ** / **画像とカレンダー** / **画像と時計**) を選択しタッチする。



お知らせ 上記手順 **2** で選択したボタンによって表示方法は下記のとおりに変わります。
※ “画像とカレンダー” または “画像と時計” を選択した場合は、画像は左よせに表示されます。

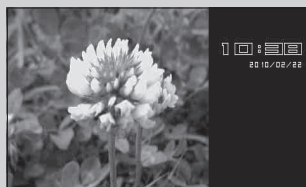
(例) “画像とカレンダー” の場合



(例) “画像のみ” の場合



(例) “画像と時計” の場合



3 設定を終わるには **×閉** をタッチする。

お知らせ “画像とカレンダー” または “画像と時計” を選択した場合に、GPS 情報を受信できていないときは、日付けや時計が正確に表示できない場合があります。

〔リスト画面から画像を選択する〕

画像再生

〔表示設定をする〕