

表示設定をする

画面の表示を変更することができます。

1 画面をタッチし、**表示設定** をタッチする。

：選択画面が表示されます。

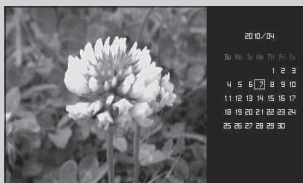


2 表示方法(**画像のみ** / **画像とカレンダー** / **画像と時計**) を選択しタッチする。



お知らせ 上記手順 **2** で選択したボタンによって表示方法は下記のとおりに変わります。
※ “画像とカレンダー” または “画像と時計” を選択した場合は、画像は左よせに表示されます。

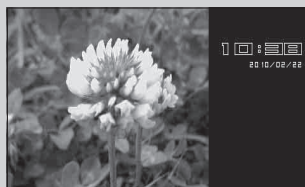
(例) “画像とカレンダー” の場合



(例) “画像のみ” の場合



(例) “画像と時計” の場合



3 設定を終わるには **×閉** をタッチする。

お知らせ “画像とカレンダー” または “画像と時計” を選択した場合に、GPS 情報を受信できていないときは、日付けや時計が正確に表示できない場合があります。

〔リスト画面から画像を選択する〕

画像再生

〔表示設定をする〕