

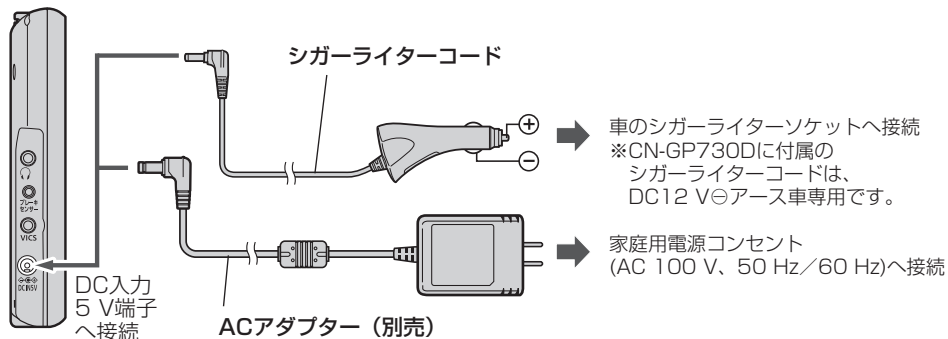
## シガーライターコード / ACアダプターで使用する

### 1 シガーライターコードまたはACアダプター(別売)を本機に接続する。

※電源プラグは、奥までしっかり差し込んでください。

※車で使用する場合は、付属の吸盤スタンドに取り付けて車動作で使用してください。

【🔊「車に吸盤スタンドを取り付ける」A-18 / 【🔊「動作の種類について」A-30



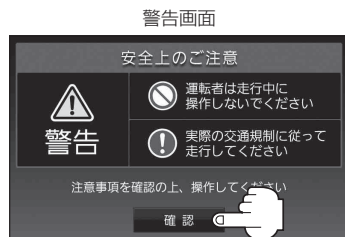
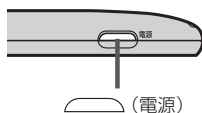
### 2 (電源)を約2秒押す。

：“ピッ”という音が鳴り、本機の電源が入ります。

※起動画面が表示されたあと、警告画面が表示されますので、警告画面の内容を確認して **確認** をタッチしてください。約10秒間何も操作しないと、警告画面は消去されます。

※セキュリティコードを設定している場合は、セキュリティコード入力画面が表示されます。セキュリティコードを入力し、**決定** をタッチしてください。

【🔊「セキュリティコードについて」L-5



※メッセージが表示された場合は、メッセージを確認し **OK** をタッチしてください。

※家庭動作で起動し、ナビモードが表示された場合、画面に表示されるメッセージを確認し、**閉じる** をタッチしてください。【🔊「動作の種類について」A-30

※本機の電源を切ってからすぐに (電源) を約2秒押ししても電源は入りません。少し待ってから電源を入れてください。