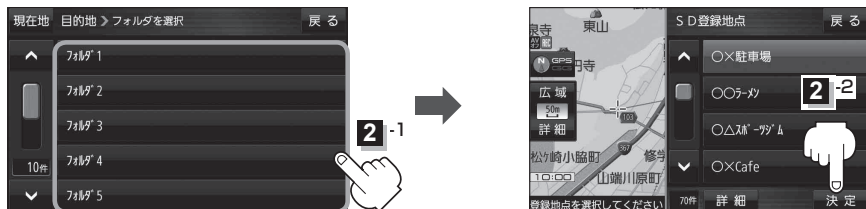


- 2** SDメモリーカード内のファイル⇒フォルダ⇒リストから地点を選択し、**決定** をタッチする。

：周辺の地図が表示されます。



※施設名を選択し、**詳細** をタッチした場合は、施設の詳細画面が表示されます。

目的地を探す

- 3** 目的地に設定し、ルート案内を開始する。

☞ 「登録地点から探す」 C-2 手順 **4**、**5**

緯度・経度から探す

- 1** **メニュー** ⇒ **目的地** ⇒ **次へ** ⇒ **緯度経度** をタッチする。

：緯度・経度(日本測地系)入力画面が表示されます。

- 2** 緯度・経度(日本測地系)を入力し、**検索** をタッチする。

：周辺の地図が表示されます。

* 印…入力した文字を削除します。

長めにタッチすると入力した全ての文字を削除します。



- 3** 目的地に設定し、ルート案内を開始する。

☞ 「登録地点から探す」 C-2 手順 **4**、**5**

お知らせ

本機で表示している緯度・経度は、日本測地系に基づくものとなっていますので、世界測地系に基づいた緯度・経度で検索すると異なる場所を表示する場合があります。