

# G

## VICS を利用する

VICS 情報(FM多重)について	G-2
表示について	G-3
VICS 情報(FM多重)の文字情報を見る	G-4
情報の消去について	G-5
VICS 情報(FM多重)の図形情報を見る	G-5
VICS 情報(FM多重)の緊急情報番組を見る	G-5
FM多重放送局を選局する	G-6
自動選局	G-6
手動選局	G-6
エリア選局	G-7
FM多重放送局をプリセット登録する	G-7
FM多重放送局をプリセット呼び出しする	G-8
VICS 表示の設定をする	G-8

# VICS情報(FM多重)について

VICSとは、渋滞・事故などの影響による規制、目的地までの所要時間などの道路交通情報をナビゲーションに送信するシステムです。本機では、FM多重放送のVICS情報を受信することができます。VICSはVehicle Information and Communication System(道路交通情報通信システム)の略です。

## ● VICSに関する問い合わせ先について

問い合わせの内容によって、下記のように問い合わせ先が異なります。

問い合わせ項目	問い合わせ先	サービスご相談窓口	VICSセンター* (東京センター)
VICSの概念、計画			○
レベル1の表示内容			○
レベル2の表示内容			○
レベル3の表示内容		○	
サービスエリア		○	
受信可否		○	
車載機の調子、機能、使い方		○	

\*印…VICSの概念、計画、または表示された情報内容に関することはVICSセンターへお問い合わせください。(ただし、レベル3(地図)表示の表示内容は除く。)

### VICSセンター

お問い合わせ窓口 サービス・サポート・センター

受付時間 平日9:30~17:45(土曜・日曜・祝日・年末年始休暇を除く)

電話番号 0570-00-8831

※全国どこからでも市内通話料金でご利用になれます。

※PHS、IP電話等からはご利用できません。

FAX番号 03-3562-1719(24時間受付)

## お知らせ 使用上のご注意

- 提供されるVICS情報はあくまでも参考です。実際の交通規制と異なる場合は、実際の交通規制に従ってください。
- 提供されるデータなどは最新情報でない場合があります。

### VICS情報表示について

- 本機を家庭動作/電池動作でご使用の場合は、VICS規約により、VICS情報表示ができない仕様になっています。VICS情報は、本機を車動作でご使用の場合のみ、表示可能です。  
☞ 「動作の種類と制限について」A-32
- VICS情報を受信するためには、付属のVICSアンテナを接続してください。  
☞ 「車にVICSアンテナを取り付ける」A-28

## 表示について

VICS情報の表示には、3種類(レベル1、レベル2、レベル3)があります。

※表示形式は、放送局によって異なる場合があります。

### レベル1(文字)表示

(例)



#### ① ヘッダー文

FM多重放送局名、ページ、情報提供時刻などを表示します。

#### ② 表示内容

#### ③ 表示内容選択ボタン

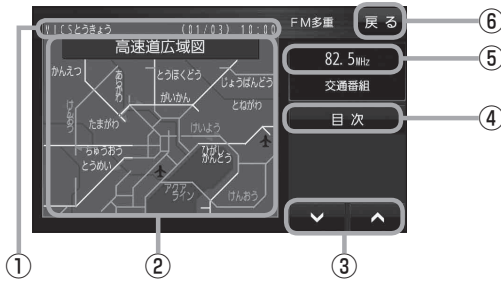
#### ④ 受信中の周波数

#### ⑤ 戻る ボタン

1つ前の画面に戻ります。

### レベル2(簡易図形)表示

(例1)



#### ① ヘッダー文

FM多重放送局名、ページ、情報提供時刻などを表示します。

#### ② 渋滞情報

赤色：渋滞 橙色：混雑

※渋滞方向を矢印で表示します。

#### ③ ▼ / ▲

画面送り/戻しをします。

#### ④ 目次 ボタン

目次画面に戻ります。

(例2)



#### ⑤ 受信中の周波数

#### ⑥ 戻る ボタン

1つ前の画面に戻ります。

#### ⑦ 矢印方向の次の地点までの所要時間

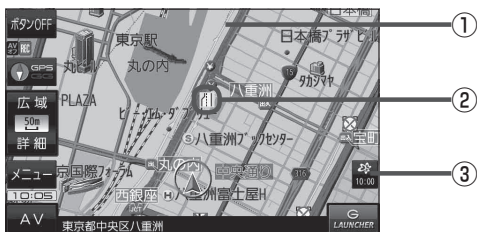
5分単位で表示されます。

#### ⑧ VICS情報マーク

⑨ 高速・有料道路がこの先も続くことを示します。  
この先の情報提供がない場合は、灰色です。

## レベル3(地図)表示

(例1)



### ①渋滞情報

赤色：渋滞 橙色：混雑  
 緑色：渋滞なし 黄色：規制  
 ※渋滞の方向を矢印で表示します。

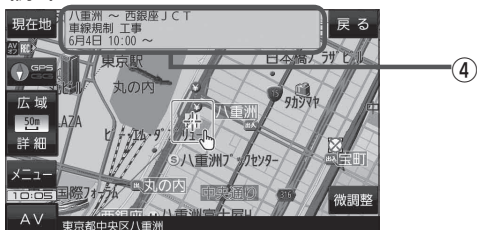
### ②VICS 情報マーク

### ③VICS タイムスタンプ

VICS 情報の提供時刻を表示します。  
 ※表示可能なレベル3情報がないときは  
 “---:---” を表示します。

④地図をスクロールさせてVICS 情報マークに  
 カーソル(→)をあわせると、マーク詳細情報  
 が表示されます。

(例2)



## VICS 情報(FM多重)の文字情報を見る

**1** **メニュー** → **情報** → **FM多重** をタッチする。

：FM多重画面が表示されます。

**2** **文字情報** をタッチする。

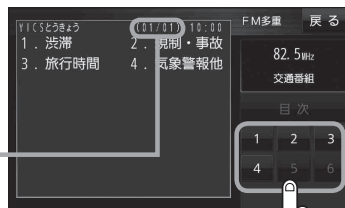
：文字情報の目次画面が表示されます。



**3** 見たい情報の番号をタッチする。

※選択画面が続く場合は、見たい情報の番号を表示して  
 タッチしてください。

(例) 文字情報の目次画面



2ページ以上ある場合は、画面を送って、  
 見たい情報のある画面を表示してください。

## 情報の消去について

次の場合は、本機で受信した情報が消去されます。

- 車のキースイッチをOFF／本機の電源を切ったり、受信周波数が変わったり、変えたりした。
- 渋滞情報保存時間を経過した。

## VICS 情報(FM多重)の図形情報を見る

**1** **メニュー** → **情報** → **FM多重** をタッチする。

：FM多重画面が表示されます。

**2** **図形情報** をタッチする。

：図形情報の目次画面が表示されます。

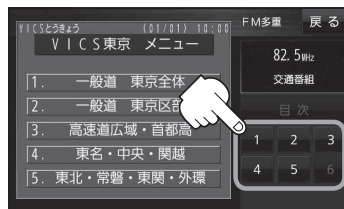


**3** 見たい情報の番号をタッチする。

※選択画面が続く場合は、見たい情報の番号を表示してタッチしてください。

※情報表示中に新しい情報を受信すると、自動的に情報を書き替えます。

(例) 図形情報の目次画面



VICS  
を利用する

## VICS 情報(FM多重)の緊急情報番組を見る

受信中のFM多重放送局で緊急情報を受信すると、音声で受信したことをお知らせし、緊急情報番組を見ることができます。

**1** **メニュー** → **情報** → **FM多重** をタッチする。

：FM多重画面が表示されます。

**2** **緊急情報** をタッチする。

：緊急情報番組画面が表示されます。



# FM多重放送局を選局する

FM多重放送局の選局には、**自動選局**、**手動選局**、**エリア選局**の3つの方法があります。  
※お買い上げ時は自動選局に設定されています。

## 自動選局

自動選局に設定すると、受信中の電波が弱くなった場合、自動的に電波の強い周波数に切り換わります。

**1** **メニュー** → **情報** → **FM多重** → **周波数設定** をタッチする。

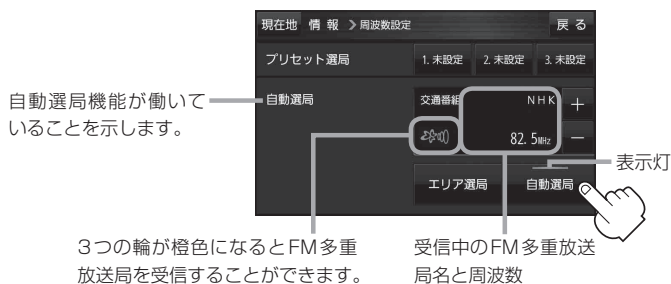
：周波数設定画面が表示されます。

**2** **自動選局** をタッチする。

：表示灯が点灯し、自動選局に設定されます。

※自動選局に設定しているときは、受信中の電波が弱くなると電波の強い周波数(FM多重放送局)に自動で切り換わります。

※自動選局を止めるには、**自動選局** をタッチして表示灯を消灯させてください。



## 手動選局

手動で周波数を合わせることができます。

**1** **メニュー** → **情報** → **FM多重** → **周波数設定** をタッチする。

：周波数設定画面が表示されます。

**2** **+** / **-** をタッチし、受信したい周波数を表示させる。

**+** …0.1 MHzアップ、長めにタッチすると始めは0.1 MHzアップし、その後1 MHzずつアップします。

**-** …0.1 MHzダウン、長めにタッチすると始めは0.1 MHzダウンし、その後1 MHzずつダウンします。



周波数が表示されます。

## エリア選局

現在地周辺のFM多重放送局が表示され、選択した放送局を受信します。

**1** **メニュー** → **情報** → **FM多重** → **周波数設定** をタッチする。

: 周波数設定画面が表示されます。

**2** **エリア選局** をタッチする。

: エリア選局リスト画面が表示されます。

受信中の周波数



**3** 受信するFM多重放送局を選択し、タッチする。

: 周波数設定画面に戻り、リストで選んだFM多重放送局を受信します。



## FM多重放送局をプリセット登録する

FM多重放送局を3つまでプリセット登録することができます。またプリセット登録した放送局に新しい放送局を上書きすることもできます。

VICSを利用する

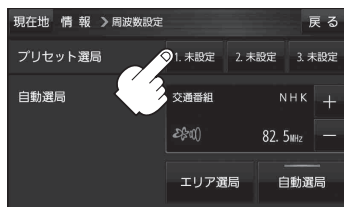
**1** 周波数設定画面で、プリセット登録したいFM多重放送局を受信する。

[🔊] 「FM多重放送局を選局する」G-6

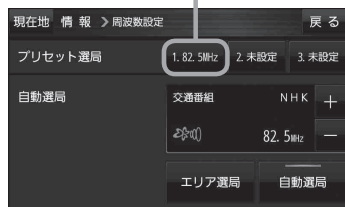
**2** プリセット選局の**未設定**を1.5秒以上タッチする。

※プリセット登録したボタンを1.5秒以上タッチすると、上書き保存されます。

未設定が受信中の周波数に変わります。



➡  
1.5秒以上  
タッチする



# FM多重放送局をプリセット呼び出しする

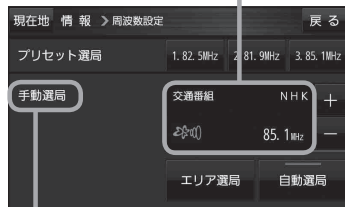
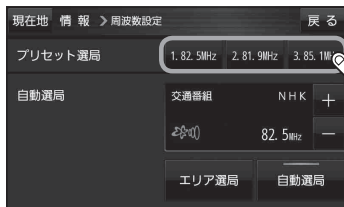
プリセット登録したFM多重放送局を呼び出すことができます。

**1** **メニュー** → **情報** → **FM多重** → **周波数設定** をタッチする。

：周波数設定画面が表示されます。

**2** 呼び出す周波数(プリセット選局)を選択し、タッチする。

プリセット選局でタッチした周波数に変わります。



※プリセット呼び出したときは、手動選局表示になります。

# VICS表示の設定をする

VICS情報(レベル3)で表示できる項目を設定することができます。[P]「表示について」G-3

**1** **メニュー** → **情報** → **FM多重** → **VICS表示設定** をタッチする。

：VICS表示設定画面が表示されます。

※現在の地図画面でVICS受信中の場合に [P] をタッチするとVICS表示設定画面が表示されます。

**2** 設定したい項目をタッチする。

：表示灯が点灯し、設定されます。

項目	ボタン	内容
【対象道路の選択】	<b>一般道</b> ☆	一般道路のVICS情報を表示します。
	<b>有料道</b> ☆	有料道路のVICS情報を表示します。
【表示内容】	<b>駐車場</b> ☆	駐車場情報がある場合に表示します。
	<b>規制</b> ☆	規制情報がある場合に表示します。
	<b>渋滞無し</b>	渋滞なし情報がある場合に表示します。
	<b>渋滞混雑</b> ☆	渋滞や混雑情報がある場合に表示します。
	<b>点滅</b> ☆	渋滞情報などの矢印を点滅表示します。 ※設定しない場合は、矢印を点灯表示します。



表示灯

☆はお買い上げ時の設定です。  
※設定しない場合は、もう一度タッチして表示灯を消灯させてください。