

地図画面の見かた

画面のボタンについて

(例) 現在地の地図画面

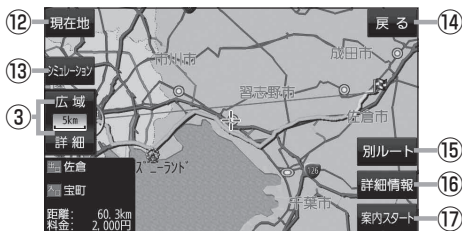


LAUNCHER を
タッチ

(例) 現在地の地図画面(ランチャー表示)*



(例) 全ルート画面



- ① **ボタンOFF** / **ボタンON** ボタン
ボタンOFF をタッチすると、**広域** / **詳細** が消え、コンパスボタンがコンパスマークのみに変わります。ボタンを表示させる場合は **ボタンON** をタッチしてください。
- ② **コンパスボタン**
 地図の向きを切り換えます。【P.44】
- ③ **広域** / **詳細** ボタン
 地図の縮尺を切り換えます。【P.44】

- ④ **手動撮影ボタン**
 カメラユニットで手動撮影をします。【P.85】
 ※本機起動直後は準備中と表示され、操作できません。
- ⑤ **メニュー** ボタン
 メニュー画面を表示します。【P.46】
- ⑥ **AV** ボタン
 AVモードに切り換えます。【P.71】
- ⑦ **ボタン(VICSタイムスタンプ)**
 VICS表示設定画面を表示します。【P.61】
- ⑧ **LAUNCHER** ボタン
 ランチャーボタンとAV音量バーを表示します。【P.73】
- ⑨ **ランチャーボタン**
 よく使う機能を登録しておくことで **LAUNCHER** で簡単に呼び出して操作することができます。
- ⑩ **AV音量バー**
 AV同時動作中に音量調整や消音、AVオフの操作をすることができます。【P.73】
- ⑪ **×閉** ボタン
 ランチャーボタンとAV音量バーを閉じます。
- ⑫ **現在地** ボタン
 現在地の地図画面に戻ります。
 ※表示されているルートで、ルート案内を開始します。
- ⑬ **シミュレーション** ボタン
 設定したルートを実際の現在地(自転車)マークが走行します。
- ⑭ **戻る** ボタン
 1つ前の画面に戻ります。
 ※表示されているルートで、ルート案内を開始します。
- ⑮ **別ルート** ボタン
 複数ルート探索を開始します。
- ⑯ **詳細情報** ボタン
 設定したルートの道路の種類や、案内区間の距離を確認することができます。
- ⑰ **案内スタート** ボタン
 ルート案内を開始します。

*印…しばらくにも操作しなかった場合や画面をタッチした場合、ランチャーボタンとAV音量バーは消えます。