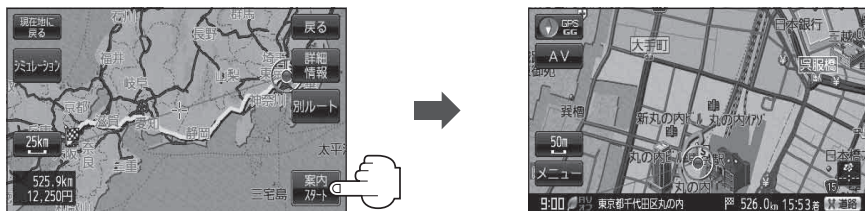


## 1 ルート探索／複数ルート探索をする

### 4

**案内スタート** をタッチする。

：ルート案内を開始します。



※探索条件を変える場合は、**メニュー** をタッチしてメニュー画面を表示させクイックメニューの **再探索** をタッチし、表示された探索条件の中から選択します。

#### お知らせ

- 全ルート表示後電源を切り、再度電源を入れると、ルート表示(地図上に緑色／ピンク色／青色で表示されるルート案内)は消えますが、**メニュー** → **ルート** → **案内スタート** をタッチするとルート案内を開始することができます。
- 到着予想時刻は走行速度の設定によって異なります。 「平均速度を設定する」F-2
- 有料道路を優先しない設定にしている場合、有料道路を使用したルート探索をすることもあります。
- ルート案内の設定で“全ルートを表示”を **する** に設定している場合、上記手順 **4** で **別ルート** が表示されます。**別ルート** をタッチすると、複数ルート探索を開始します。経由地を設定している場合は、**別ルート** は、暗くなります。  
 「ルート探索条件の設定をする」F-3  
 「複数ルート探索をする」D-9
- ルート案内を止める場合は、 「ルート案内をストップ／スタートする」D-20に従って操作してください。
- 全ルート情報は約1分間表示されます。なにも操作をしない場合、画面が消えてルート案内を開始します。