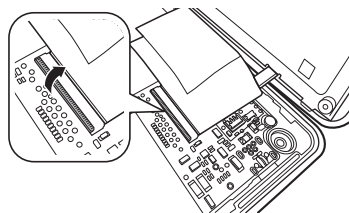


## 本機廃棄時の内蔵電池の取り外しかた／リサイクルについて

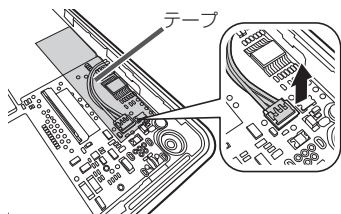
- 3** フロントパネルを開いた状態で上部を上げてロックを外し、コネクターを外す。

：フロントパネルと本体が分離します。



- 4** テープをはがし、コネクターを上方向(図の矢印方向)へ外す。

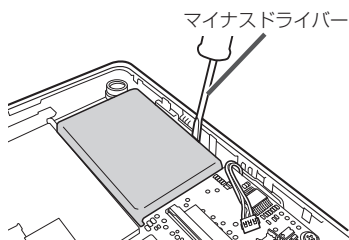
**お願い** 配線は切らずにコネクターから外してください。配線をショートさせないようにしてください。作業が困難な場合は、お近くの「各地域の修理ご相談窓口」J-32までお持ちください。



- 5** 内蔵電池横のすき間からマイナスドライバーなどの工具を差し込み、内蔵電池を本機から外す。

※内蔵電池を本機から取り出してください。

**お願い** 内蔵電池は、両面テープで貼り付けられています。力をかけすぎて、急に外れないように注意してください。



- 6** 取り出した内蔵電池のコネクター部分をテープなどで絶縁し、内蔵電池本体に固定してポリ袋などに入れる。

内蔵電池(リチウムイオン電池)の回収、リサイクルおよびリサイクル協力店に関する詳細は、一般社団法人JBRCのホームページをご覧ください。

- ホームページ： <http://www.jbrc.net/hp/>



Li-ion 00

**お願い** 貴重な金属を再利用し、地球環境を守るために、不要になった電池は廃棄せず充電式電池リサイクル協力店へお持ちください。