

防滴について

「防滴」とは表面に圧力がかからない状態で水滴が付着する程度での水の浸入を防ぐ効果のことです。水中に浸されたり、強い雨にさらされるなどの状態では内部に水が入ることがあります。

● 防滴の対象となる液体について

- 対象となる液体は真水、水道水、雨水です。
上記以外の液体(石けん水、洗剤などの入った水、シャンプー、温泉水、プールの水、海水など)は対象外となります。

● 本機が濡れた場合のお手入れについて

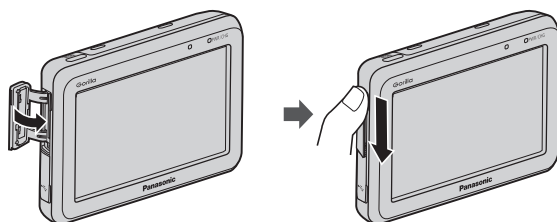
- 水気のない場所で、本機にかかった水を、乾いたやわらかい布などで拭き取り、乾いた布やタオルなどを下に敷いて、水分が完全になくなるまで常温で乾燥させてください。

● 本機各カバーについて

- 主電源スイッチ、SDメモリーカード挿入口、USB端子の各カバーは、防滴性能を保持するための役割を果たします。カバーが完全に閉まっていない場合、本機内部に水が入り故障の原因になることがありますので、ご使用の際は完全にカバーが閉まっていることを確認してください。
※防滴性能を保持するために、カバーが開きにくくなっています。
- (例)SDメモリーカード挿入口カバーを閉める場合。

① SDメモリーカード挿入口
カバーを閉じる。

② 本機とカバーの段差がなくなるまで、
指でカバーを擦るように押し込む。



- 各カバーを閉じたら、しっかり確認してください。

