

# おでかけ旅ガイド

パソコンで指定のWebサイト(おでかけ旅ガイド)を利用して地点情報やルート探索した結果をSDカードに保存すると、本機で確認したり、地点を保存することができます。

おでかけ旅ガイドを利用するには、ユーザー登録を行う必要があります。

## ● おでかけスポット

おすすめの施設の詳細情報などを添付した地点情報です。

## ● おでかけプラン

おでかけスポットを目的地・経由地にしたドライブコースのデータです。

・ **おでかけプランナー**：お好みで、おでかけスポットを巡るおでかけプランを編集できます。

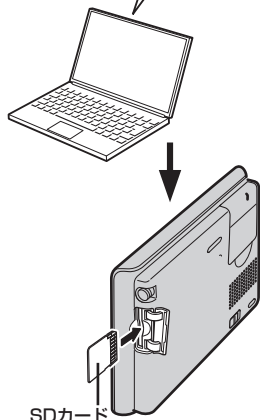
・ **おすすめおでかけプラン**：当サイトがおすすめするおでかけプランです。

## お願い

- **必ず、右記サイトにユーザー登録をしてください。** <http://panasonic.jp/car/>
  - 付属の「ユーザー登録ハガキ」でご登録された場合でも、サイトでの登録が必要です。詳しくは、サイトの案内をご覧ください。
  - パソコンでウェブサイトGoogle マップ™から検索した地点や、携帯電話でYahoo! JAPANの「路線・地図アプリ」から検索した地点を、おでかけスポットとして利用することができます。詳しくは、サイトをご覧ください。
- ※ WebサイトのURLは都合により変更させていただく場合があります。

## おでかけ旅ガイドの流れについて

Webサイト：  
パナソニック ナビcafe  
「おでかけ旅ガイド」



### 1. 当社サイト「パナソニック ナビcafe」から「おでかけ旅ガイド」にログインする。

※ <http://navi-cafe.panasonic.jp/>

### 2. おでかけスポット／おでかけプランをダウンロードする。

### 3. パソコンのSDカードリーダーにSDカードを差し込み、ダウンロードしたデータをSDカードに保存する。

拡張子：「POI」(おでかけスポット)

拡張子：「XML」(おでかけプラン)

① SDカード内に半角で“DRIVE”という名前のフォルダを作成する。

② Webサイトの操作に従い、保存先とファイル名を確認し保存する。

③ SDカード内に作成した“DRIVE”フォルダ内にファイルを保存する。

### 4. SDカードを本機に差し込み、情報を確認または保存する。

☞ 「SDカードで地点を探す」C-29

☞ 「SDカードからルート探索をする」D-26

☞ 「SDカードから地点を登録する」E-22

## お知らせ

- SDカードを使用する前に「SDカードについて」A-30をご覧ください。
- SDカードに保存しているルートの本機で確認する場合、本機に設定している探索条件をもとにルート探索を行うため、おでかけ旅ガイド上でのルート探索結果と異なります。  
☞ 「SDカードからルート探索をする」D-26 / ☞ 「ルート探索条件の設定をする」F-3
- おでかけ旅ガイドで出発地を本機と異なる位置に変更し、ルートをSDカードに保存しても本機でルート探索する場合は、出発地が現在地のままとなります。(おでかけ旅ガイドで指定した出発地にはなりません。)