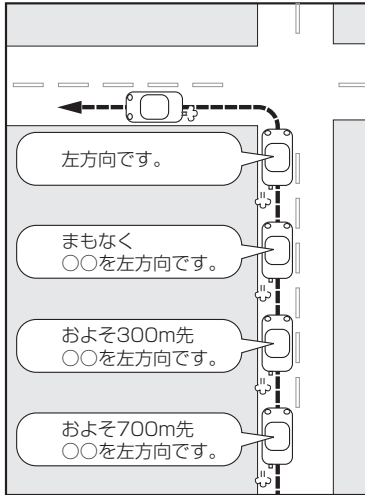


目的地までのルート案内時に、右左折する交差点などに近づくとき自動的に音声で案内が流れます。

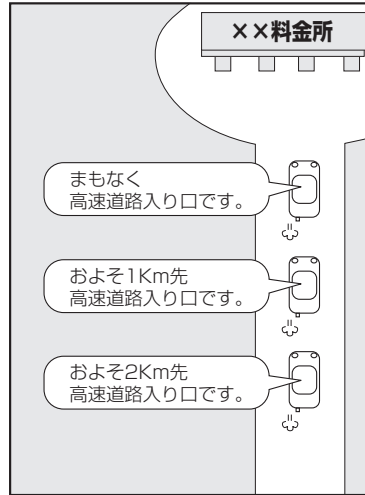
「い」だら読んでも使えます

【音声案内について】

一般道の交差点*1

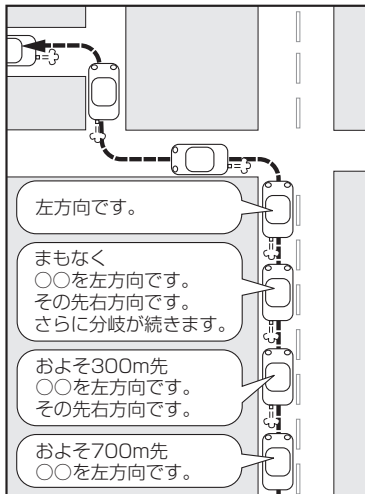


高速道路入口

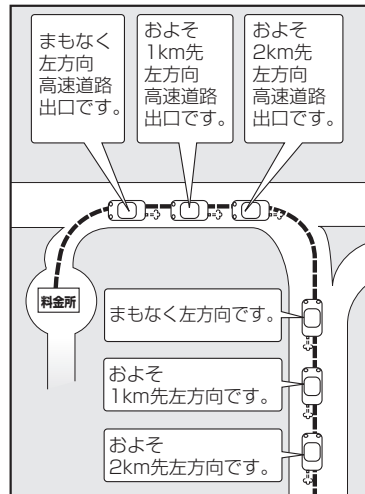


*1 交差点名がある場合は、交差点名を音声案内します。

一般道の連続した交差点*2



高速道路出口



*2 交差点が連続している場合に案内します。