

NAVI / AV / Gアプリの切り替えについて

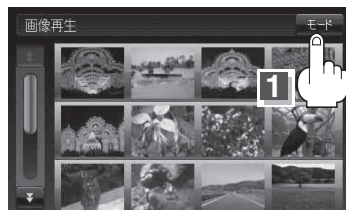
モードを切り替えるには

1

モード ボタンをタッチする。

：モード選択画面が表示されます。

画像一覧画面(例)



お知らせ

- 各モードを同時に起動することはできません。例えばナビゲーションの動作中に **モード** ボタンをタッチするとナビゲーションの動作を停止します。
- テレビ視聴中は一度画面をタッチして操作ボタンを表示させ、 **モード** ボタンをタッチしてください。
- 音楽再生画面／画像再生画面／動画再生画面のときは、**戻る** ボタンをタッチして、一覧画面に戻ると **モード** ボタンが選択できます。
※画像再生中／動画再生中の場合は、一度画面をタッチすると、ボタンが表示されます。

画像再生画面(例)



2

切り替えたい機能のモードボタンをタッチする。

モード選択画面

